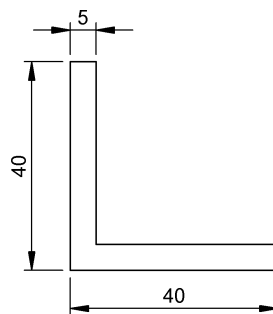
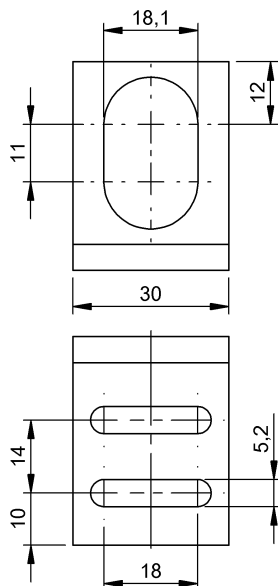


固定技術
BES 18-HW-1
訂購代碼: BAM00EY

BALLUFF



Basic features

使用	用於感測器 M18 用於固定限位 M18
供貨範圍	墊片 DIN 125-A4 5.3 (2 個) 螺栓 EN ISO 4017-M5x12A2 (2 個)
功能原理	安裝角鋼, 通用
規格	支承角鋼

Material

材料	鋁
----	---

Mechanical data

固定件	螺栓
尺寸	30 x 40 x 40 mm

Help Views

