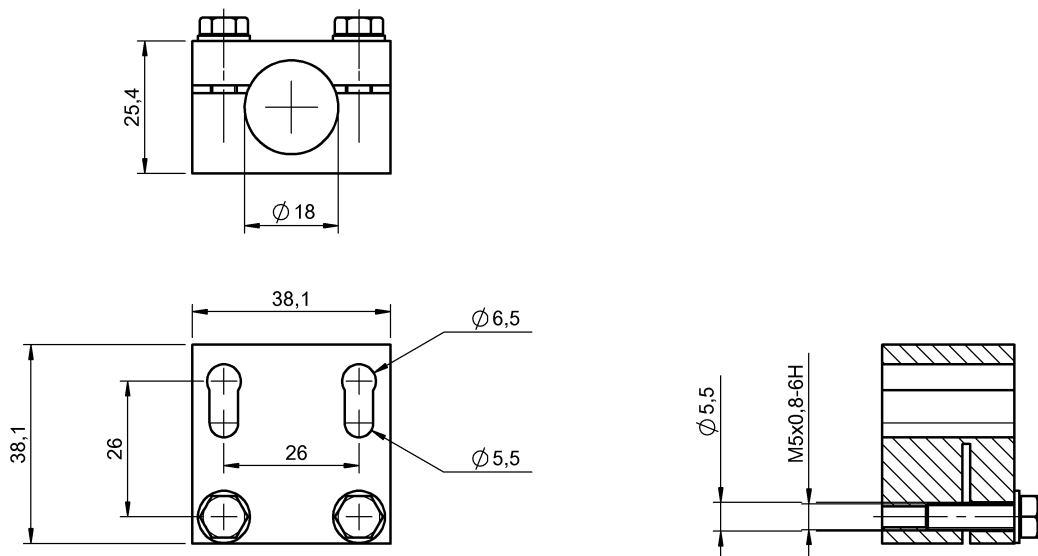


固定技術  
BES 18,0-KB-10/W  
訂購代碼: BAM00F5

# BALLUFF



## Basic features

使用	用於感測器 $\varnothing 18$ mm 用於感測器 M12
供貨範圍	夾緊架 (1 個) 螺栓 ISO 4017-M5x18 (2 個) 墊片 ISO 7089-M5 (2 個)
應用	感測器保護 安裝
規格	夾緊塊
附加特性	耐焊接

## Material

外殼材質	鋼, 鍍銅
材料	鋼
表面保護, 外殼材料	鍍銅
表面防護	電鍍

## Mechanical data

固定件	螺栓, 夾緊
尺寸	38.1 x 25.4 x 38.1 mm