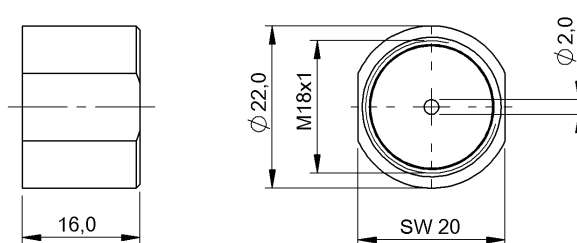


反射裝置、纖維、光學系統
BOS 18-BL-1
訂購代碼: BAM00R6

BALLUFF



Basic features

使用	用於光電感測器 BOS 18M
供貨範圍	光學鏡片
規格	光圈擋片

Mechanical data

固定件	螺紋 M18x1
尺寸	Ø 22 x 16 mm
感應面	Ø 2 mm

Material

外殼材質	POM
------	-----