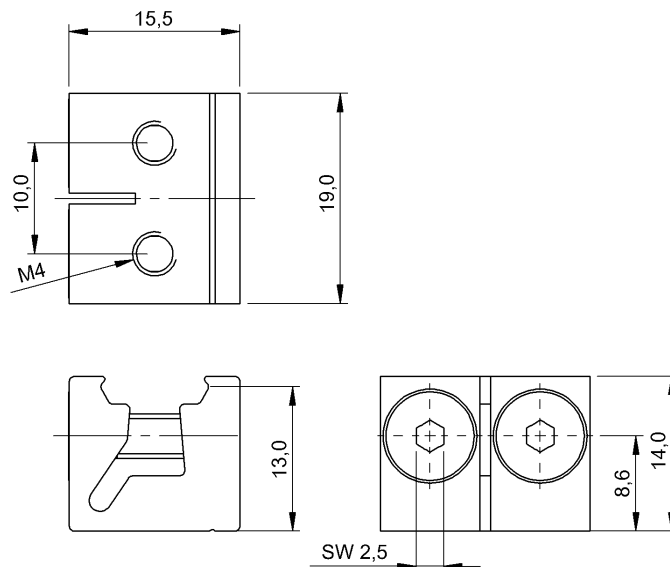


固定技術
BOS 21-KH-2
訂購代碼: BAM00TH

BALLUFF



Basic features

使用	用於光電感測器 BOS 21M 用於光電感測器 BOS 50K
供貨範圍	夾緊架 (1 個)
功能原理	夾緊架
規格	燕尾夾

Material

材料	鋁
表面防護	陽極化

Mechanical data

固定件	螺栓, 夾緊
夾緊系統	螺栓 ISO 10642-M4 (2 個)
尺寸	15.5 x 19 x 14 mm