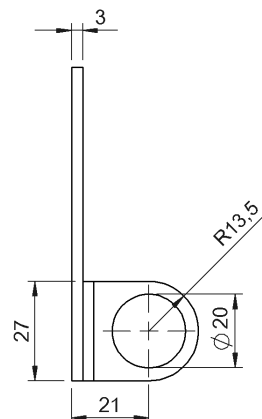
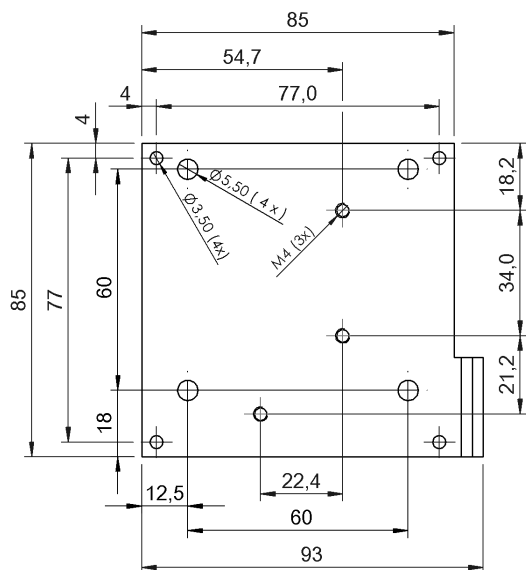


固定技術

BMS CS-M-D12-BX07-06

訂購代碼: BAM01AY

**BALLUFF**



### Basic features

使用	用於 BIS M-400x 的安裝角鋼 用於光電感測器 BOS 50K 用於反射器 BOS R-11
供貨範圍	安裝角鋼
功能原理	安裝系統
形狀	支承角鋼

### Material

外殼材質	不鏽鋼 (1.4571)
------	--------------

### Mechanical data

固定件	螺栓, 夾緊
尺寸	93 x 34.5 x 85 mm