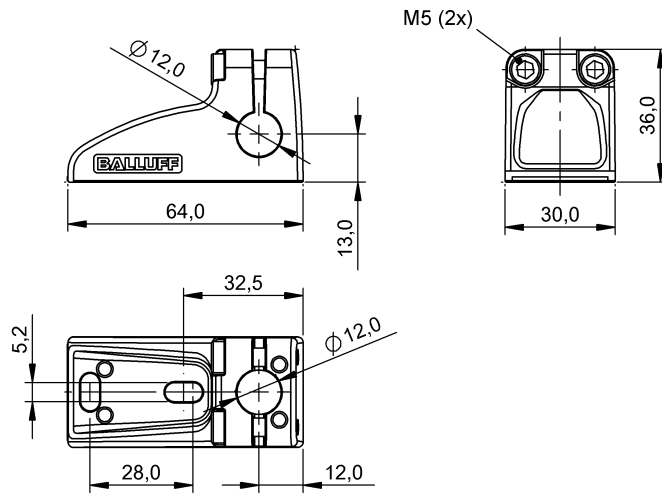


固定技術

BMS CU-M-D12-B028-00

訂購代碼: BAM024P

# BALLUFF



## Basic features

|      |   |
|------|---|
| 使用   | 用於 BMS 安裝系統<br>用於固定 $\varnothing 12$ mm 的桿件 |
| 供貨範圍 | 夾緊架 (1 個)<br>螺栓 ISO 4762-M5x20 (2 個)        |
| 功能原理 | 安裝系統  |
| 形狀   | 底座支架  |

## Material

|      |               |
|------|---------------|
| 外殼材質 | 鋅, 壓鑄, 鍍鉻, 霧面 |
| 表面防護 | 鍍鉻, 霧面        |

## Mechanical data

|          |                 |
|----------|-----------------|
| 固定件      | 螺栓, 夾緊          |
| 夾緊螺栓擰緊力矩 | 2.5 Nm          |
| 尺寸       | 64 x 30 x 36 mm |
| 擰緊力矩     | 3 Nm            |