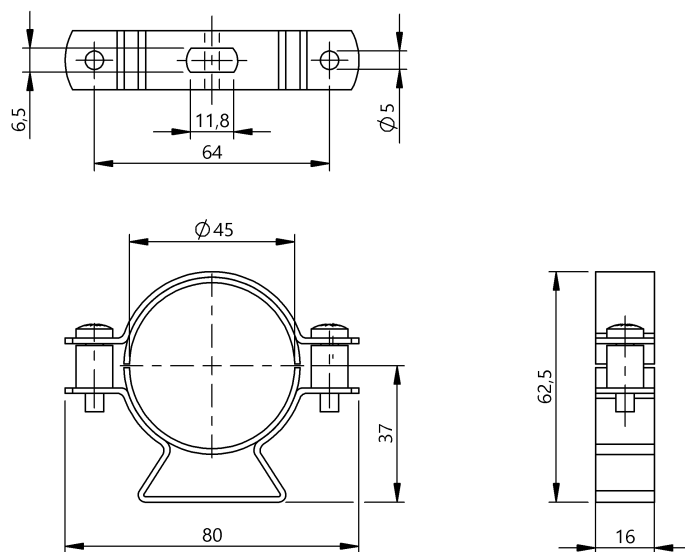


固定技術

BAM MC-XE-051-D45,0-3

訂購代碼: BAM0360

**BALLUFF**



### Basic features

使用	用於機台照明燈 Ø45 mm
供貨範圍	安裝套件, 含配件 (2 個)
規格	固定卡箍

### Material

外殼材質	鋼, 鍍鋅 EPDM
表面防護	鍍鋅

### Mechanical data

固定件	端子
尺寸	16 mm x 62.5 mm x 80 mm

### Remarks

為減少震動及照明燈可能出現的容許誤差, 機台照明裝置的端蓋上必須黏上止滑膠帶。  
請注意: 下面的固定凹架應要相互平行。固定凹架若是扭轉或偏移情形, 則在安裝時可能造成玻璃破裂。  
僅可在可耐壓的尾段裝上照明燈。若是將照明燈固定在防護玻璃上, 可能導致玻璃管損壞。

## Help Views

