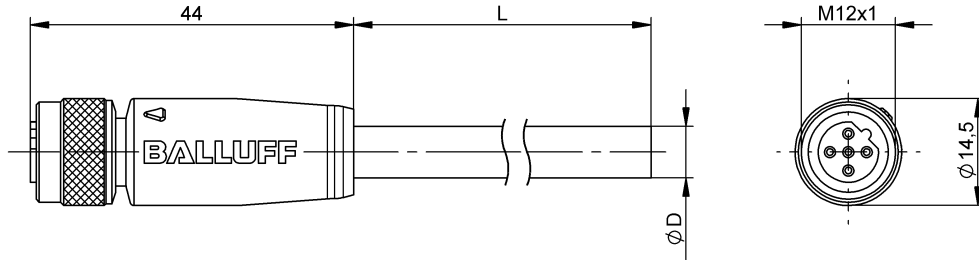


單頭連接線

BCC M415-0000-1B-031-PS72N1-050

訂購代碼: BCC070Z

BALLUFF



Basic features

應用	Profibus
認證	CE
	cULus
	WEEE

Electrical connection

導線數量	2
導線橫切面	24 AWG
接口	M12x1 插口, 直頭, 5 針, B 編碼
插頭配置	直頭
系統	包覆射出
針腳數	5
電纜	PUR 遮蔽 紫色, 5 m, 拖鏈相配
電纜直徑 D	7.80 mm ±0.20 mm
電纜, 最小彎曲半徑, 固定鋪設	7.5 x D
電纜, 最小彎曲半徑, 彈性鋪設	10 x D
電纜, 最小彎曲圓弧	5 百萬

Electrical data

工作電壓 Ub	60 VDC / 60 VAC
波阻抗	150 Ohm ±15 Ohm
絕緣電阻	≥ 1 GOhm x km
額定電流 (40 °C)	4.0 A

Remarks

電纜結構符合 UL-AWM Style 20236

無鹵素

無矽膠

耐火性符合 FT1

防護等級符合 IEC 60529, 只能在擰緊狀態下, 與相應的配對物搭配使用。

Environmental conditions

防護等級	IP67
電纜溫度, 固定鋪設	-40...70 °C
電纜溫度, 彈性鋪設	-20...60 °C
電纜溫度, 拖鏈	-20...50 °C

Material

握體材料	PUR
纜線保護層材料, 說明	遮蔽
觸點支架材料	PUR
觸點材料	黃銅
鎖緊螺母材料	黃銅
	鍍鎳
電纜護套材料	PUR
電纜, 遮蔽	鋁箔和銅編織

Mechanical data

導線長度 L	5.00 m
最大加速, 拖鏈	10 m/s ²
最大水平運行行程, 拖鏈	5 m
最大運行速度, 拖鏈	330 m/min
電纜插頭擰緊力矩	0.6 Nm
電纜特性	拖鏈相配
電纜護套, 顏色	紫色

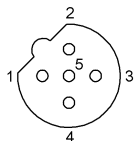
單頭連接線

BCC M415-0000-1B-031-PS72N1-050

訂購代碼: BCC070Z

BALLUFF

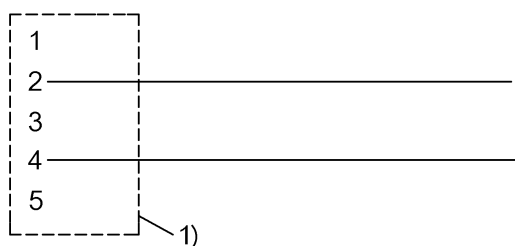
Connector Drawings



PIN 2 : 綠色

PIN 4 : 紅色

Wiring Diagrams (Schematic)



1) 遮蔽, 鎖緊螺母上