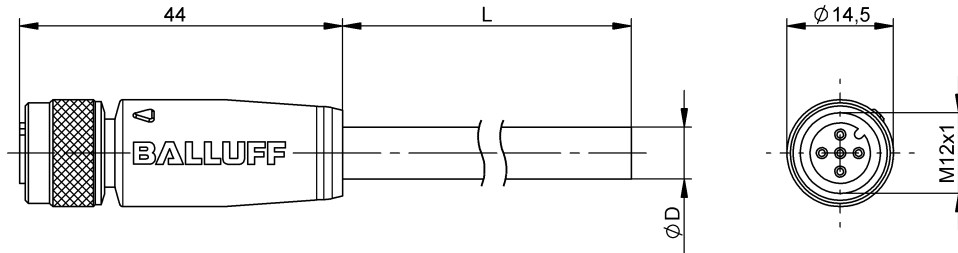


單頭連接線

BCC M415-0000-1A-036-PS0334-015

訂購代碼: BCC0CPK

# BALLUFF



## Basic features

|    |                             |
|----|-----------------------------|
| 認證 | CE<br>cULus<br>UKCA<br>WEEE |
|----|-----------------------------|

## Electrical connection

|                  |                         |
|------------------|-------------------------|
| 導線數量             | 3                       |
| 導線橫切面            | 0.34 mm <sup>2</sup>    |
| 接口               | M12x1 插口, 直頭, 5 針, A 編碼 |
| 插頭配置             | 直頭                      |
| 系統               | 包覆射出                    |
| 針腳數              | 5                       |
| 電纜               | PUR 遮蔽 黑色, 1.5 m, 拖鏈相配  |
| 電纜直徑 D           | 4.60 mm ±0.10 mm        |
| 電纜, 最小彎曲半徑, 固定鋪設 | 5 x D                   |
| 電纜, 最小彎曲半徑, 彈性鋪設 | 10 x D                  |
| 電纜, 最小彎曲圓弧       | 2 百萬                    |

## Electrical data

|                     |                   |
|---------------------|-------------------|
| 工作電壓 U <sub>b</sub> | 250 VDC / 250 VAC |
| 額定電流 (40 °C)        | 4.0 A             |

## Environmental conditions

|            |             |
|------------|-------------|
| 防護等級       | IP67        |
| 電纜溫度, 固定鋪設 | -50...80 °C |
| 電纜溫度, 彈性鋪設 | -25...80 °C |
| 電纜溫度, 拖鏈   | -25...60 °C |

## Material

|             |       |
|-------------|-------|
| 握體材料        | PUR   |
| 纜線保護層材料, 說明 | 遮蔽    |
| 觸點支架材料      | PUR   |
| 觸點材料        | 黃銅    |
| 鎖緊螺母材料      | 黃銅    |
| 電纜護套材料      | PUR   |
| 電纜, 遮蔽      | 銅編織鍍錫 |

## Mechanical data

|              |                    |
|--------------|--------------------|
| 導線長度 L       | 1.50 m             |
| 最大加速, 拖鏈     | 5 m/s <sup>2</sup> |
| 最大垂直運行行程, 拖鏈 | 2 m                |
| 最大水平運行行程, 拖鏈 | 5 m                |
| 最大運行速度, 拖鏈   | 200 m/min          |
| 電纜插頭擰緊力矩     | 0.6 Nm             |
| 電纜特性         | 拖鏈相配               |
| 電纜護套, 顏色     | 黑色                 |

## 單頭連接線

BCC M415-0000-1A-036-PS0334-015

訂購代碼: BCC0CPK

# BALLUFF

### Remarks

電纜結構符合 UL-AWM Style 20549

無鹵素, 符合 DIN VDE 0472 第 815 部分

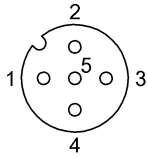
無矽膠

耐火性符合 UL FT2

防護等級符合 IEC 60529, 只能在擰緊狀態下, 與相應的配對物搭配使用。

該電纜用於傳感器和自動化技術的工業應用中的信號和電壓傳輸, 並非供私人使用。它是一種成品, 包括連接器、電纜和開紋線端。根據配置和應用領域的不同, 客戶必須滿足額外的法律、規範和行業協會要求。電氣設備上的工作只能由合格的電工進行。

### Connector Drawings



PIN 1 : 棕色

PIN 3 : 藍色

PIN 4 : 黑色

### Wiring Diagrams (Schematic)



1) 遮蔽, 鎖緊螺母上