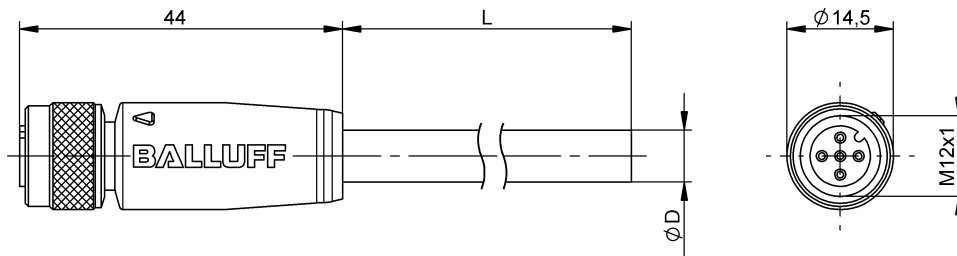


單頭連接線

BCC W415-0000-1A-003-SW0434-050

訂購代碼: BCC0EUZ

BALLUFF



Basic features

應用	焊接區域
認證	CE cULus WEEE

Electrical connection

導線數量	4
導線橫切面	0.34 mm ²
接口	M12x1 插口, 直頭, 5 針, A 編碼
插頭配置	直頭
系統	包覆射出
針腳數	5
電纜	矽 耐焊接火花 黑色, 5 m
電纜直徑 D	5.70 mm ±0.25 mm
電纜, 最小彎曲半徑, 固定鋪設	10 x D
電纜, 最小彎曲半徑, 彈性鋪設	15 x D

Electrical data

工作電壓 Ub	250 VDC / 250 VAC
額定電流 (40 °C)	4.0 A

Remarks

電纜結構符合 UL-AWM Style 4535
無鹵素, 符合 IEC 60754 標準
因焊接飛濺物 / 焊珠所產生的外層護套最高溫度 (短時間) 800°C,
防護等級符合 IEC 60529, 只能在擰緊狀態下, 與相應的配對物搭配使用。

Environmental conditions

最大電纜溫度 UL, 彈性鋪設	150 °C
最高電纜溫度 UL, 固定鋪設	150 °C
防護等級	IP65
電纜溫度, 固定鋪設	-40...200 °C
電纜溫度, 彈性鋪設	-25...200 °C

Interface

開關輸出端	反效
-------	----

Material

握體材料	PUR, 特殊
纜線保護層材料, 說明	耐焊接火花
觸點支架材料	PUR, 特殊
觸點材料	黃銅
鎖緊螺母材料	黃銅
	PTFE 塗層
電纜護套材料	矽

Mechanical data

導線長度 L	5.00 m
電纜插頭擰緊力矩	0.6 Nm
電纜護套, 顏色	黑色

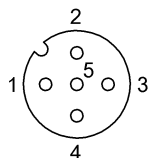
單頭連接線

BCC W415-0000-1A-003-SW0434-050

訂購代碼: BCC0EUZ

BALLUFF

Connector Drawings



PIN 1 : 棕色

PIN 2 : 白色

PIN 3 : 藍色

PIN 4 : 黑色

Wiring Diagrams (Schematic)

