

1) 感應面, 2) 外殼



### Basic features

型號系列	F01
基本標準	IEC 60947-5-2
認證	CE UKCA cULus WEEE
靈敏度	可在基礎設備上進行校正

### Electrical connection

反極性保護	無關緊要
導線長度 L	2 m
接口	特殊插頭 - 特殊插頭
短路保護	無關緊要

### Electrical data

工作電壓 $U_b$	4 - 8 VDC
應用分類	DC-13
換接頻率	100 Hz
最大餘波 ( $U_e$ 的 %)	10 %
額定絕緣電壓 $U_i$	75 V DC

### Environmental conditions

環境溫度	0...60 °C
防護等級	IP60

### Interface

介面	專用介面
----	------

### Material

外層材料	PUR
外殼材質	PC PUR
感應面材質	PUR

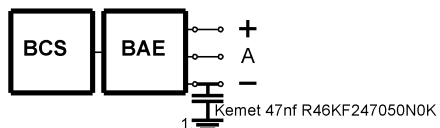
### Mechanical data

安裝	與容器外壁齊平
尺寸	90 x 16 x 4 mm

### Range/Distance

最大溫度浮動 (Sr 的 %)	20 %
測量範圍	2 - 10 mm
真實開關距離 Sr	10 mm
遲滯 H, 最大 (Sr 的 %)	15.0 %
重複精準度, 最大 (Sr 的 %)	2 %
額定開關距離 Sn	10 mm

Installation remarks



1) Machine GND