

1) 感應面, 2) 外殼, 3) 蓋子



Basic features

| | |
|------|-----------------------------|
| 供貨範圍 | 螺母 (2 個) |
| 型號系列 | M08 |
| 基本標準 | IEC 60947-5-2 |
| 認證 | CE UKCA cULus WEEE |
| 靈敏度 | 可在基礎設備上進行校正 |

Electrical connection

| | |
|--------|-------------|
| 反極性保護 | 無關緊要 |
| 導線長度 L | 2 m |
| 接口 | 特殊插頭 - 特殊插頭 |
| 短路保護 | 無關緊要 |

Electrical data

| | |
|-------------------|-----------|
| 工作電壓 U_b | 4 - 8 VDC |
| 應用分類 | DC-13 |
| 換接頻率 | 100 Hz |
| 最大餘波 (U_e 的 %) | 10 % |
| 額定絕緣電壓 U_i | 75 V DC |

Environmental conditions

| | |
|------|-------------|
| 環境溫度 | -30...80 °C |
| 防護等級 | IP67 |

Functional safety

| | |
|--------------|--------|
| MTTF (40 °C) | 1813 a |
|--------------|--------|

Interface

| | |
|----|------|
| 介面 | 專用介面 |
|----|------|

Material

| | |
|-------|--------------|
| 外層材料 | PUR |
| 外殼材質 | 不鏽鋼 (1.4301) |
| 感應面材質 | PTFE |
| 蓋罩材料 | POM |

Mechanical data

| | |
|--------|-------------|
| 安裝 | 不齊平 |
| 尺寸 | Ø 8 x 28 mm |
| 擰緊力矩 | 6 Nm |
| 結構尺寸 | M8x1 |
| 螺紋 (A) | M8x1 |

Range/Distance

| | |
|------------------------|------------|
| 最大溫度浮動 (S_r 的 %) | 20 % |
| 測量範圍 | 0.1 - 3 mm |
| 遲滯 H, 最大 (S_r 的 %) | 10.0 % |
| 重複精準度, 最大 (S_r 的 %) | 2 % |
| 額定開關距離 S_n | 3 mm |

電容式感測器
BCS M08T4C1-XXS30G-EP02-GZ01-002
訂購代碼: BCS0015

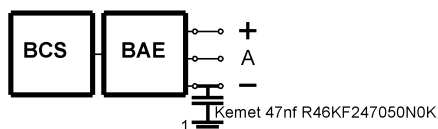
BALLUFF

Remarks

所需的附件, 感測器放大器 BAE SA- -
有關 MTTF 及 B10d 的更深入資訊, 請參見 MTTF / B10d 認證

此處所提供的 MTTF / B10d 值並非本公司承諾必定達成的特性及 / 或使用壽命; 這僅為經驗值, 並不具備必須履行的約束力。這些數值並不會構成保固時效期限的延長或對其造成任何形式的影響。

Installation remarks



1) Machine GND