

1) 感應面, 2) 外殼, 3) 蓋子



Basic features

供貨範圍	螺母 (2 個)
型號系列	M12
基本標準	IEC 60947-5-2
認證	CE UKCA cULus WEEE
靈敏度	可在基礎設備上進行校正

Electrical connection

反極性保護	無關緊要
導線長度 L	2 m
接口	特殊插頭 - 特殊插頭
短路保護	無關緊要

Electrical data

工作電壓 U_b	4 - 8 VDC
應用分類	DC-13
換接頻率	100 Hz
最大餘波 (U_e 的 %)	10 %
額定絕緣電壓 U_i	75 V DC

Environmental conditions

環境溫度	-30...80 °C
防護等級	IP67

Functional safety

MTTF (40 °C)	1813 a
--------------	--------

Interface

介面	專用介面
----	------

Material

外層材料	PUR
外殼材質	不鏽鋼 (1.4301)
感應面材質	PTFE
蓋罩材料	POM

Mechanical data

安裝	不齊平
尺寸	Ø 12 x 34 mm
擰緊力矩	40 Nm
結構尺寸	M12x1
螺紋 (A)	M12x1

Range/Distance

最大溫度浮動 (Sr 的 %)	20 %
測量範圍	1 - 8 mm
遲滯 H, 最大 (Sr 的 %)	10.0 %
重複精準度, 最大 (Sr 的 %)	2 %
額定開關距離 S_n	8 mm

電容式感測器
BCS M12T4D1-XXS80G-EP02-GZ01-002
訂購代碼: BCS0019

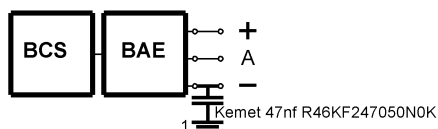
BALLUFF

Remarks

所需的附件, 感測器放大器 BAE SA- -
有關 MTTF 及 B10d 的更深入資訊, 請參見 MTTF / B10d 認證

此處所提供的 MTTF / B10d 值並非本公司承諾必定達成的特性及 / 或使用壽命; 這僅為經驗值, 並不具備必須履行的約束力。這些數值並不會構成保固時效期限的延長或對其造成任何形式的影響。

Installation remarks



1) Machine GND