

1) 感應面, 2) 外殼, 3) 電位計已漆封



## Basic features

型號系列	D22
基本標準	IEC 60947-5-2
認證	CE UKCA WEEE

## Electrical connection

反極性保護	是
導線數量	3
導線橫切面	0.14 mm <sup>2</sup>
導線長度 L	2 m
有避免混淆的措施	是
短路保護	是

## Electrical data

工作電壓 $U_b$	12 - 30 VDC
應用分類	DC-13
換接頻率	100 Hz
最大餘波 ( $U_e$ 的 %)	10 %
測量工作電流 $I_e$	300 mA
電壓下降, 靜態, 最大	1.2 V
額定絕緣電壓 $U_i$	75 V DC

## Environmental conditions

環境溫度	-30...70 °C
防護等級	IP64

## Interface

開關輸出端	PNP - 常開觸點 (NO)
-------	-----------------

## Material

外層材料	PUR
外殼材質	不鏽鋼 (1.4301)
感應面材質	PTFE

## Mechanical data

安裝	安裝時可與邊緣齊平
尺寸	Ø 22 x 16 mm
結構尺寸	D22.0

## Range/Distance

最大溫度浮動 ( $S_r$ 的 %)	10 %
測量範圍	5.4 - 6.6 mm
遲滯 H, 最大 ( $S_r$ 的 %)	15.0 %
重複精準度, 最大 ( $S_r$ 的 %)	2.0 %
額定開關距離 $S_n$	6.6 mm

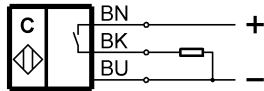
電容式感測器  
BCS D22T402-PSM60C-EP02  
訂購代碼: BCS00HK

**BALLUFF**

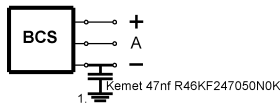
Remarks

The potentiometer does not have a fixed stop, but can be turned endlessly without destroying anything.  
If no change in the switching signal is detected, the potentiometer should be turned forwards or backwards until a signal change occurs at the output.

Wiring Diagrams



Installation remarks



1) Machine GND