

1) 感應面, 2) 外殼, 3) 電位計已漆封



Basic features

型號系列	D22
基本標準	IEC 60947-5-2
認證	CE UKCA WEEE

Electrical connection

反極性保護	是
導線數量	3
導線橫切面	0.14 mm ²
導線長度 L	5 m
有避免混淆的措施	是
短路保護	是

Electrical data

工作電壓 U_b	12 - 30 VDC
應用分類	DC-13
換接頻率	100 Hz
最大餘波 (U_e 的 %)	10 %
測量工作電流 I_e	300 mA
電壓下降, 靜態, 最大	1.2 V
額定絕緣電壓 U_i	75 V DC

Environmental conditions

環境溫度	-30...70 °C
防護等級	IP64

Interface

開關輸出端	PNP - 常開觸點 (NO)
-------	-----------------

Material

外層材料	PUR
外殼材質	不鏽鋼 (1.4301)
感應面材質	PTFE

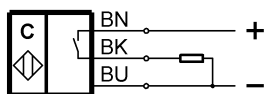
Mechanical data

安裝	安裝時可與邊緣齊平
尺寸	Ø 22 x 16 mm
結構尺寸	D22.0

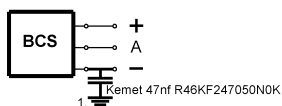
Range/Distance

最大溫度浮動 (S_r 的 %)	10 %
測量範圍	5.4 - 6.6 mm
遲滯 H, 最大 (S_r 的 %)	15.0 %
重複精準度, 最大 (S_r 的 %)	2.0 %
額定開關距離 S_n	6.6 mm

Wiring Diagrams



Installation remarks



1) Machine GND