

1) 感應面, 2) O 形環, 帶墊圈, 3) 三同軸插頭



### Basic features

型號系列	Z09
基本標準	IEC 60947-5-2
認證	CE UKCA WEEE
靈敏度	可在基礎設備上進行校正

### Electrical connection

反極性保護	無關緊要
接口	三同軸插頭
有避免混淆的措施	是
短路保護	無關緊要

### Electrical data

應用分類	DC-13
換接頻率	5 Hz

### Environmental conditions

受污程度	1
環境溫度	0...180 °C
防護等級	IP68, 插頭輸出端 IP50

### Remarks

所需的附件, 感測器放大器 BAE SA- - 和連接線 BCC Z003-020

### Material

墊圈材料	PTFE
外殼材質	不鏽鋼 (1.4104)
感應面材質	不鏽鋼 (1.4301) / 環氧化物

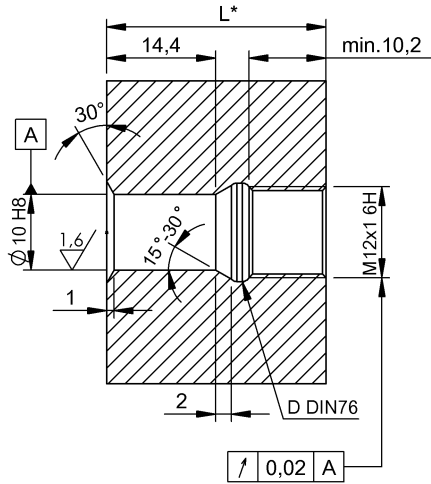
### Mechanical data

安裝	安裝時可與邊緣齊平
密封環, 尺寸	5.85 × 2.4 mm
尺寸	Ø 15 x 38.5 mm
擰緊力矩	15 Nm
結構尺寸	D10.0
耐壓性, 最大	150 bar
耐壓性, 注意事項	耐油壓
螺紋 (A)	M12x1

### Range/Distance

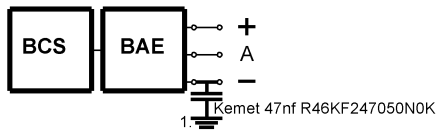
測量範圍	0.1 - 2 mm
遲滯 H, 最大 (Sr 的 %)	10.0 %
額定開關距離 Sn	2 mm

Help Views



L = 安裝深度 + 感測器長度

Installation remarks



1) Machine GND