

Basic features

供貨範圍	螺母 M12x1 (2 個) 安裝說明
型號系列	M12
基本標準	IEC 60947-5-2
認證	CE UKCA cULus WEEE
靈敏度	開關距離可示教

Display/Operation

功能顯示	是
工作電壓顯示	是

Electrical connection

反極性保護	是
接口	M12x1 插頭, 4 針, A 編碼
有避免混淆的措施	是
短路保護	是
針腳數	4

Electrical data

在 U_e 下的最大空載電流	15 mA
在 U_e 下的最大負荷電容	220 nF
就緒延遲 t_v , 最大	50 ms
工作電壓 U_b	12 - 30 VDC
應用分類	DC-13
換接頻率	100 Hz
最大餘波 (U_e 的 %)	10 %
測量工作電壓 U_e DC	24 V
測量工作電流 I_e	100 mA
電壓下降, 靜態, 最大	2 V
額定絕緣電壓 U_i	75 V DC

Environmental conditions

受污程度	1
環境溫度	-10...80 °C
防護等級	IP67

Functional safety

MTTF (40 °C)	96.6 a
--------------	--------

Interface

開關輸出端	推拉式 NO(PNP)/NC(NPN)
-------	---------------------

Material

外殼材質	不鏽鋼 (1.4404)
感應面材質	PEEK
蓋罩材料	PA 12

電容式感測器
BCS M12K4D2-GSM50C-S04G
 訂購代碼: BCS017K



Mechanical data

安裝	安裝時可與邊緣齊平
尺寸	Ø 12 x 60 mm
擰緊力矩	8 Nm
結構尺寸	M12x1
螺紋 (A)	M12x1

Range/Distance

最大溫度浮動 (Sr 的 %)	20 %
測量範圍	0.5 - 5 mm
遲滯 H, 最大 (Sr 的 %)	15 %
重複精確度, 最大 (Sr 的 %)	2 %
額定開關距離 Sn	5 mm

Remarks

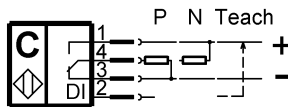
要全調整 DI 輸入端, 與 L+ 連接 2 BIS 7 秒。要空調整, 與 L+ 連接 7 BIS 12 秒。
 DI 輸入端可用於開關點學習。在普通模式下, DI 輸入端應長期與 L- 連接。
 推拉式開關輸出不得並聯接線。
 有關 MTTF 及 B10d 的更深入資訊, 請參見 MTTF / B10d 認證

此處所提供的 MTTF / B10d 值並非本公司承諾必定達成的特性及 / 或使用壽命; 這僅為經驗值, 並不具備必須履行的約束力。這些數值並不會構成保固時效期限的延長或對其造成任何形式的影響。

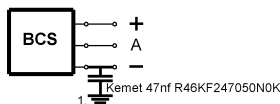
Connector Drawings



Wiring Diagrams



Installation remarks



1) Machine GND