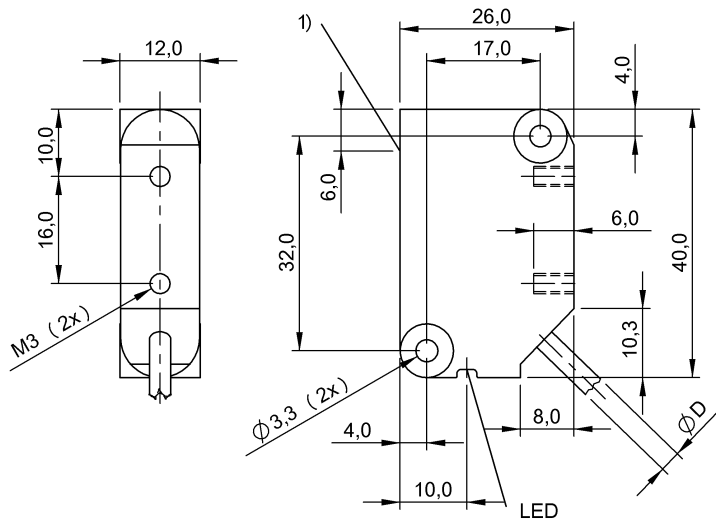


電感式感測器

BES R05KB-PSC20B-EP05

訂購代碼: BES01Z5

BALLUFF



1) 感應面 Ø8



Basic features

基本標準	IEC 60947-5-2
認證	CE UKCA cULus WEEE

Display/Operation

功能顯示	是
工作電壓顯示	否

Electrical connection

反極性保護	是
導線數量	3
導線橫切面	0.34 mm ²
導線長度 L	5 m
有避免混淆的措施	是
短路保護	是
連接方式	電纜, 5.00 m, PUR
電纜直徑 D	4.60 mm

Electrical data

在 U _e 下的最大負荷電容	1 µF
就緒延遲 t _v , 最大	10 ms
工作電壓 U _b	10 - 30 VDC
應用分類	DC-13
換接頻率	400 Hz
最大剩餘電流 I _r	80 µA
最大空載電流 I ₀ , 未衰減	4 mA
最大空載電流 I ₀ , 衰減	9 mA
最大餘波 (U _e 的 %)	15 %
最小工作電流 I _m	0 mA
測量工作電壓 U _e DC	24 V
測量工作電流 I _e	200 mA
測量短路電流	100 A
輸出電阻 R _a	33.0 kOhm + D
防護等級	II
電壓下降, 靜態, 最大	2.5 V
額定絕緣電壓 U _i	250 V AC

Environmental conditions

EN 60068-2-27, 衝擊	半正弦, 30 g _n , 11ms
EN 60068-2-6, 振動	55 Hz, 振幅 1 mm, 30 分鐘共 3 次
受污程度	3
環境溫度	-25...70 °C
防護等級	IP67

Interface

開關輸出端	PNP - 常開觸點 (NO)
-------	-----------------

電感式感測器

BES R05KB-PSC20B-EP05

訂購代碼: BES01Z5

BALLUFF

Material

外層材料	PUR
外殼材質	PA 12
感應面材質	PA 12

Mechanical data

安裝	安裝時可與邊緣齊平
尺寸	40 x 12 x 26 mm
擰緊力矩	0.25 Nm
結構尺寸	40x12x26

Range/Distance

實際開關距離 S_r , 公差	$\pm 10\%$
所存儲的開關距離 S_a	1.6 mm
最大溫度浮動 (S_r 的 %)	10 %
真實開關距離 S_r	2 mm
遲滯 H , 最大 (S_r 的 %)	15.0 %
重複精準度, 最大 (S_r 的 %)	5.0 %
額定開關距離 S_n	2 mm

Remarks

在排除了過載後, 感測器將重新生效。

Wiring Diagrams (Schematic)

