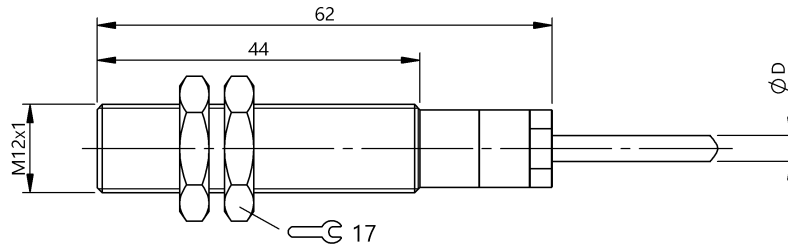


電感式感測器

BES M12MG2-GNX20B-BT02-EXB

訂購代碼: BES05NM

BALLUFF



Basic features

基本標準	EN 60079-0 EN 60079-11 IEC 60947-5-6
認證	CE UKCA IECEX ATEX WEEE
防爆標記	ATEX: EX II 1G Ex ia IIC T6...T3 Ga Ex II 1D EX ia IIIC T200T65 °C Da IECEX: Ex ia IIC T6...T3 Ga Ex ia IIIC T200T65 °C Da

Electrical connection

反極性保護	否
導線橫切面	0.34 mm ²
短路保護	否
連接方式	電纜, FEP

Electrical data

工作電壓 Ub	7.7 - 9 VDC
最大耗電量, 衰減	1 mA
測量串聯電阻 Rv	1000 Ohm
測量工作電壓 Ue DC	8.2 V
額定絕緣電壓 Ui	12.6 V DC

Environmental conditions

EN 60068-2-27, 衝擊	半正弦, 30 gn, 11ms
EN 60068-2-6, 振動	55 Hz, 振幅 1 mm, 30 分鐘共 3 次
受污程度	3
環境溫度	-20...60 °C, 視防爆類別而定

Functional safety

MTTF (40 °C)	4110 a
--------------	--------

Interface

介面	NAMUR
----	-------

Material

外層材料	FEP
外殼材質	不鏽鋼
感應面材質	PTFE

Mechanical data

固定長度	44.00 mm
安裝	安裝時可與邊緣齊平
尺寸	Ø 12 x 62 mm
擰緊力矩	10 Nm
結構尺寸	M12x1

Range/Distance

實際開關距離 Sr, 公差	±10 %
最大溫度浮動 (Sr 的 %)	10 %
重複精準度, 最大 (Sr 的 %)	5.0 %
額定開關距離 Sn	2 mm

電感式感測器

BES M12MG2-GNX20B-BT02-EXB

訂購代碼: BES05NM

BALLUFF

Wiring Diagrams (Schematic)

