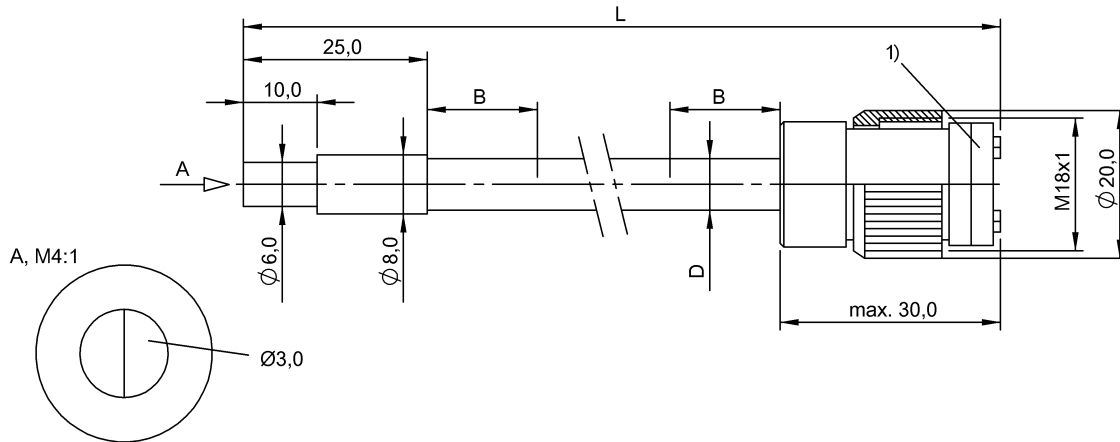


反射裝置、纖維、光學系統
BFO 18A-XAC-SMG-30-0,5
 訂購代碼: BFO002U

BALLUFF



1) 墊片, 可拆式

Basic features

| | |
|--------|-------------------|
| 使用 | 用於纖維基礎裝置 BFB |
| 供貨範圍 | 纖維光學系統 |
| 基本標準 | IEC 60947-5-2 |
| 基準基礎設備 | BFB M18M-011-P-S4 |
| 規格 | Ø 6, 標準 |

Environmental conditions

| | |
|----------|--------------------|
| 最大環境溫度 | 150 °C 靜態, 動態 |
| 最小環境溫度 | -40 °C 靜態, 0 °C 動態 |
| 環境溫度 | -40...150 °C |
| 連接區域環境溫度 | -5 - 55 °C |
| 防護等級 | IP67 |

Material

| | |
|-----------|-----------|
| 光纖類型材料 | 玻璃 |
| 外層材料 | 矽, 在不鏽鋼上 |
| 外殼材質 | 黃銅, 經防鏽處理 |
| 感應面, 纖維佈置 | 分段束 |
| 表面防護 | 經防鏽處理 |

Remarks

附件單獨訂購。
 光纖敷設時, 不得有過度的拉力、壓力和扭力作用。不得低於允許的彎曲半徑。安裝情況可影響開關距離。
 基準物 (測量板): 灰卡, 200 x 200, 90 % 漫反射, 軸向接近。

Mechanical data

| | |
|----------------|------------------------------------|
| 20 °C 時的最大拉力負載 | 45 N |
| 光纖電纜, 結構 | 纖維束, 在螺旋纏繞金屬絲中 螺旋纏繞金屬絲, 外有塑膠包覆層 |
| 光纖, 最小彎曲半徑 | 60 mm |
| 固定件 | 夾式 |
| 導線長度 L | 0.5 m |
| 尺寸 | Ø 8 x 25 mm |
| 感應面, 纖維 | 束 Ø 3.0 mm |
| 接口 | M18x1 |
| 最小長度 B, 無彎曲 | 15.00 mm |
| 連接方式 | 轉接頭, 0.50 m, 矽 |
| 電纜直徑 D | 6.50 mm |

Range/Distance

| | |
|-----------|-------|
| 作用範圍 | 20 mm |
| 真實開關距離 Sr | 20 mm |
| 額定開關距離 Sn | 20 mm |

Opto Symbols

