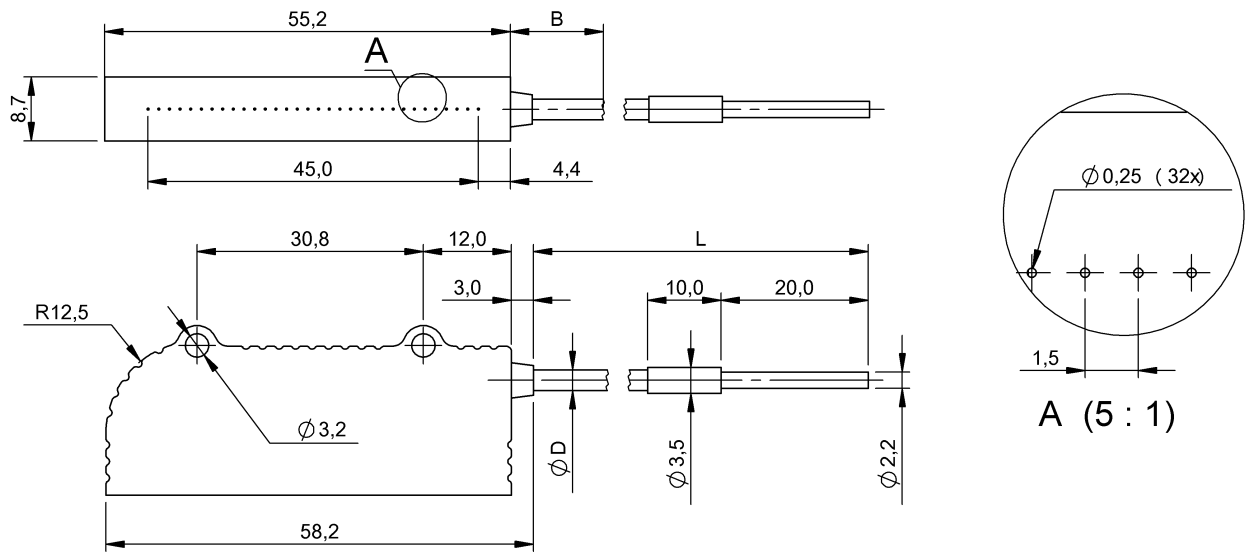


反射裝置、纖維、光學系統
BFO D25 LA-HD-EAK-465-02
 訂購代碼: BFO00C8

BALLUFF



Basic features

使用	用於纖維基礎裝置 BFB
基準基礎設備	BFB 75K-001-..
規格	0.25x46.5, 90° 光柵

Environmental conditions

環境溫度	-55...70 °C
連接區域環境溫度	根據光導設備
防護等級	IP65

Material

光纖類型材料	PMMA
外層材料	PE
外殼材質	ABS
感應面, 纖維佈置	行

Mechanical data

20 °C 時的最大拉力負載	6 N (最長持續 3s)
光纖電纜, 結構	纖維束, 外有塑膠包覆層
光纖, 最小彎曲半徑	60 mm
固定件	螺栓 M3
導線長度 L	2 m
尺寸	8.7 x 23 mm
感應面, 纖維	Ø 0.25 mm (32x)
接口	Ø 2.2 mm
最小長度 B, 無彎曲	20.00 mm
連接方式	轉接套筒, 2.00 m, PE
電纜直徑 D	2.80 mm

Range/Distance

真實開關距離 Sr	550 mm
------------------	--------

Remarks

光纖敷設時, 不得有過度的拉力、壓力和扭力作用。不得低於允許的彎曲半徑。安裝情況可影響開關距離。在供貨範圍內, 為發射器和接收器各配備了一條光纖。

Opto Symbols

