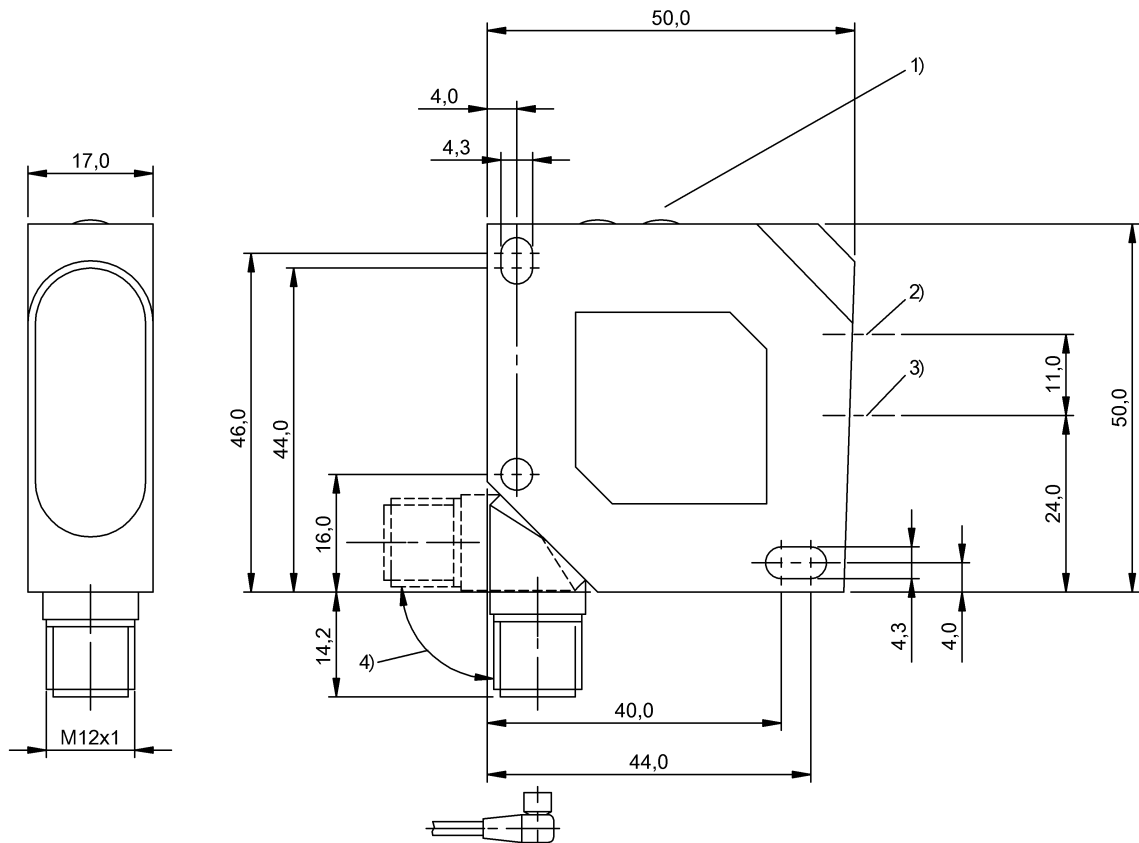


光電感測器

BFS 26K-PS-L01-S115

訂購代碼: BFS0001

BALLUFF



1) 顯示和操作區, 2) 光學軸, 發射器, 3) 光學軸, 接收器, 4) 可轉動 270°



Basic features

| | |
|------|---------------------|
| 功能原理 | 顏色感測器 |
| 型號系列 | 26K |
| 基本標準 | IEC 60947-5-2 |
| 形狀 | 六面體 可轉動接口 |
| 認證 | CE cULus WEEE |

Electrical connection

| | |
|-------|--------------------|
| 反極性保護 | 是 |
| 接口 | 插接器, M12x1 插頭, 8 針 |
| 短路保護 | 是 |

Display/Operation

| | |
|------|--|
| 調整方法 | 運行模式: 標準 / ET 學習模式, 顏色 / 彩色掃描 顏色 (開關點) 顏色通道 (輸出端) 顏色公差等級 時間功能開 / 關 出廠設置 (重設) |
| 調節器 | 鍵 (2 個) |
| 顯示 | 輸出功能 - LED 黃色 (3 個) 就緒 - LED 綠色 公差等級: LED 紅色 (3 個) |

光電感測器

BFS 26K-PS-L01-S115

訂購代碼: BFS0001

BALLUFF

Electrical data

| | |
|--|--|
| 在 I _e 時的最大電壓下降 U _d | 2.4 V |
| 在 U _e 下的最大空載電流 | 40 mA |
| 就緒延遲 t _v , 最大 | 300 ms |
| 工作電壓 U _b | 12 - 28 VDC |
| 應用分類 | DC-13 |
| 接通延時 t _{on} , 最大值 | 1.0 ms |
| 換接頻率 | 500 Hz |
| 最大餘波 (U _e 的 %) | 10 % |
| 測量工作電壓 U _e DC | 24 V |
| 測量工作電流 I _e | 100 mA |
| 輸入功能 | 發射器接通 / 關閉 鍵盤鎖接通 / 關閉 學習, 顏色 (開關點) |
| 關閉延時 t _{off} , 最大 | 1.0 ms |
| 防護等級 | II |
| 額定絕緣電壓 U _i | 75 V DC |

Environmental conditions

| | |
|-------------------|------------------------------------|
| EN 60068-2-27, 衝擊 | 半正弦, 30 g _n , 11ms, 3x6 |
| EN 60068-2-6, 振動 | 55 Hz, 振幅 1 mm, 30 分鐘共 3 次 |
| 環境溫度 | -10...55 °C |
| 防護等級 | IP67 |

Functional safety

| | |
|--------------|-----|
| MTTF (40 °C) | 7 a |
|--------------|-----|

Remarks

不得用尖銳的工具操縱按鍵。
附件單獨訂購。
更多資訊：參見操作手冊。
使用插接器，例如 BKS-S 138- - 時，總長度 = 開關長度 +17.5 mm。
基準物（測量板）：灰卡，100 x 100.18 % 漫反射，軸向接近。
在排除了過載後，感測器將重新生效。
有關 MTTF 及 B10d 的更深入資訊，請參見 MTTF / B10d 認證

此處所提供的 MTTF / B10d 值並非本公司承諾必定達成的特性及 / 或使用壽命；這僅為經驗值，並不具備必須履行的約束力。這些數值並不會構成保固時效期限的延長或對其造成任何形式的影響。

Interface

| | |
|-------------|------------------|
| 時間功能 | 關閉延時 |
| 時間功能, 時長 | 50 ms |
| 開關功能, 附加輸出端 | 常開觸點 (NO) |
| 開關輸出端 | 3x PNP 常開觸點 (NO) |
| 附加輸出端 | 確認輸出 PNP |

Material

| | |
|-------|------|
| 外殼材質 | ABS |
| 感應面材質 | PMMA |

Mechanical data

| | |
|-----|-----------------|
| 固定件 | 螺栓 M4 |
| 尺寸 | 17 x 50 x 50 mm |

Optical features

| | |
|----------|------------------|
| 光斑大小 | Ø 4 mm 22 mm 時 |
| 光線類型 | 白光 |
| 功能原理, 光學 | 擴散反射型光電感測器, 固定焦距 |
| 外部光線, 最大 | 5000 Lux |
| 輻射特性 | 對焦 |
| 顏色分辨率公差 | 可調式, 5 檔 |

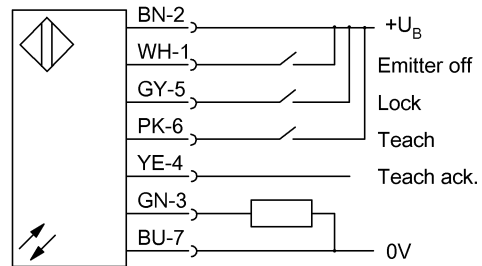
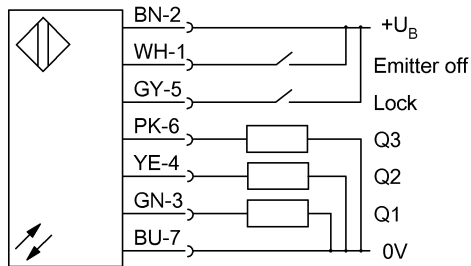
Range/Distance

| | |
|--------|-----------------------|
| 作用範圍 | 12 - 32 mm |
| 探測距離公差 | 22 mm 時 ±6 mm, 公差等級 3 |

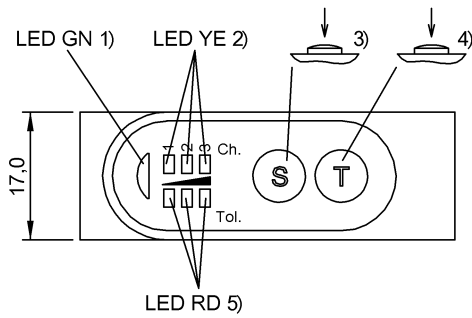
Connector Drawings



Wiring Diagrams (Schematic)



Help Views



- 1) 就緒
- 2) 輸出功能
- 3) 學習 / 確認選擇
- 4) 功能 / 模式選擇
- 5) 公差等級顯示

Opto Symbols

