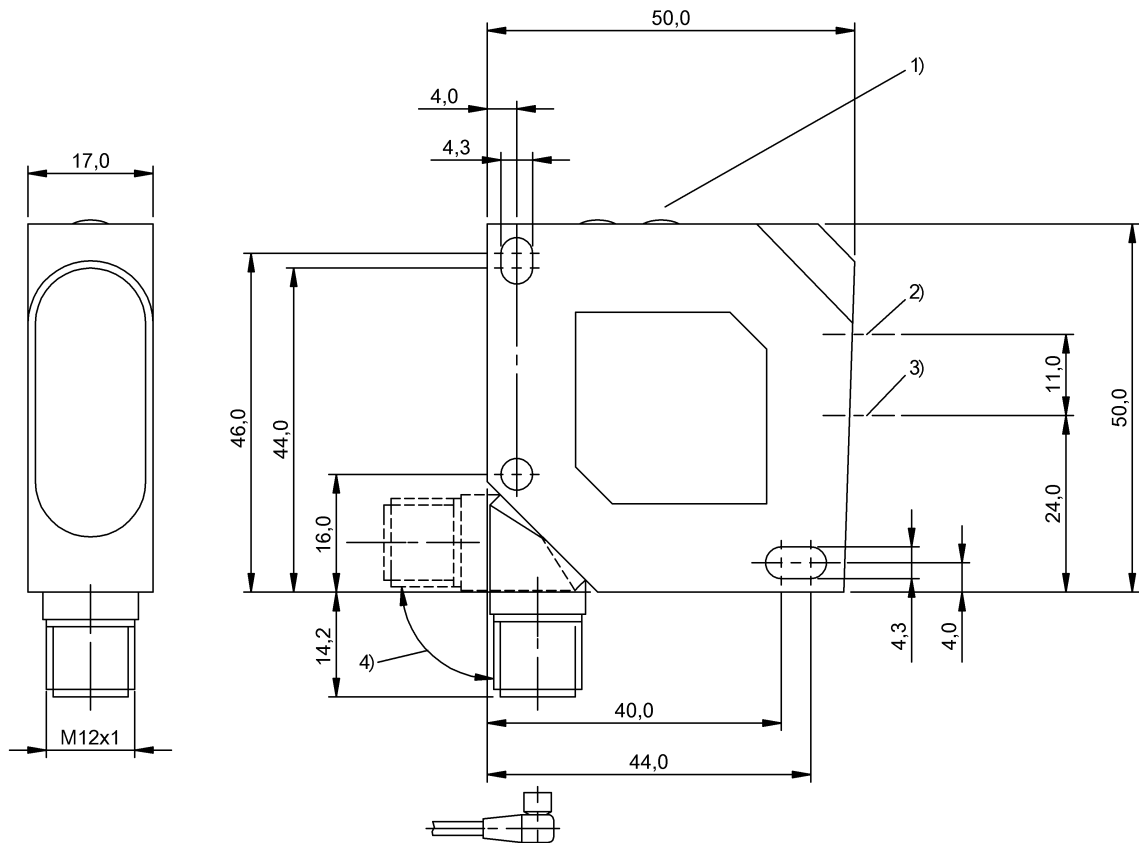


光電感測器

BFS 26K-PS-L02-S115-C

訂購代碼: BFS0002

BALLUFF



1) 顯示和操作區, 2) 光學軸, 發射器, 3) 光學軸, 接收器, 4) 可轉動 270°



Basic features

功能原理	顏色感測器
型號系列	26K
基本標準	IEC 60947-5-2
形狀	六面體 可轉動接口
認證	CE cULus WEEE

Electrical connection

反極性保護	是
接口	插接器, M12x1 插頭, 8 針
短路保護	是

Display/Operation

調整方法	出廠設置 (重設) 時間功能開 / 關 顏色公差等級 顏色通道 (輸出端) 顏色 (開關點) 學習模式, 顏色 / 彩色掃描 運行模式: 標準 / ET
調節器	鍵 (2 個)
顯示	輸出功能 - LED 黃色 (3 個) 就緒 - LED 綠色 公差等級: LED 紅色 (3 個)

光電感測器

BFS 26K-PS-L02-S115-C

訂購代碼: BFS0002

BALLUFF

Electrical data

在 I _e 時的最大電壓下降 U _d	2.4 V
在 U _e 下的最大空載電流	40 mA
就緒延遲 t _v , 最大	300 ms
工作電壓 U _b	12 - 28 VDC
應用分類	DC-13
接通延時 t _{on} , 最大值	1.0 ms
換接頻率	500 Hz
最大餘波 (U _e 的 %)	10 %
測量工作電壓 U _e DC	24 V
測量工作電流 I _e	100 mA
輸入功能	學習, 顏色 (開關點) 鍵盤鎖接通 / 關閉 發射器接通 / 關閉
關閉延時 t _{off} , 最大	1.0 ms
防護等級	II
額定絕緣電壓 U _i	75 V DC

Environmental conditions

EN 60068-2-27, 衝擊	半正弦, 30 g _n , 11ms, 3x6
EN 60068-2-6, 振動	55 Hz, 振幅 1 mm, 30 分鐘共 3 次
環境溫度	-10...55 °C
防護等級	IP67

Functional safety

MTTF (40 °C)	7 a
--------------	-----

Remarks

不得用尖銳的工具操縱按鍵。
附件單獨訂購。
更多資訊：參見操作手冊。
使用插接器，例如 BKS-S 138- - 時，總長度 = 開關長度 +17.5 mm。
基準物（測量板）：灰卡，100 x 100.18 % 漫反射，軸向接近。
在排除了過載後，感測器將重新生效。
有關 MTTF 及 B10d 的更深入資訊，請參見 MTTF / B10d 認證

此處所提供的 MTTF / B10d 值並非本公司承諾必定達成的特性及 / 或使用壽命；這僅為經驗值，並不具備必須履行的約束力。這些數值並不會構成保固時效期限的延長或對其造成任何形式的影響。

Interface

時間功能	關閉延時
時間功能, 時長	50 ms
開關功能, 附加輸出端	常開觸點 (NO)
開關輸出端	3x PNP 常開觸點 (NO)
附加輸出端	確認輸出 PNP

Material

外殼材質	ABS
感應面材質	PMMA

Mechanical data

固定件	螺栓 M4
尺寸	17 x 50 x 50 mm

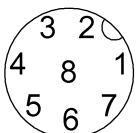
Optical features

光斑大小	2 x 2 mm 22 mm 時
光線類型	白光
功能原理, 光學	擴散反射型光電感測器, 固定焦距
外部光線, 最大	5000 Lux
輻射特性	對焦
顏色分辨率公差	可調式, 5 檔

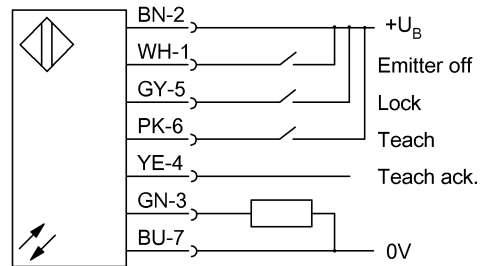
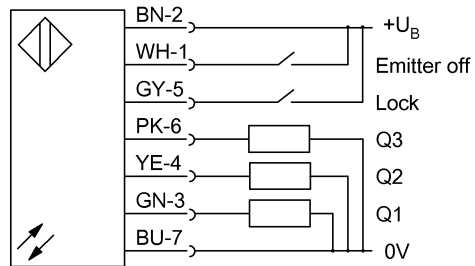
Range/Distance

作用範圍	15 - 30 mm
探測距離公差	22 mm 時 ±5 mm, 公差等級 3

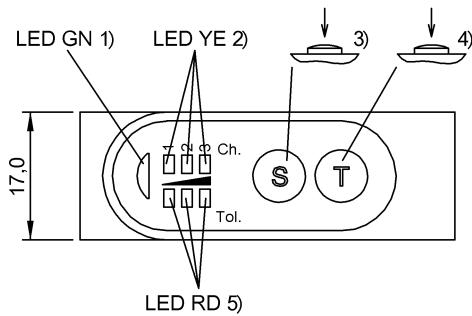
Connector Drawings



Wiring Diagrams (Schematic)



Help Views



- 1) 就緒
- 2) 輸出功能
- 3) 學習 / 確認選擇
- 4) 功能 / 模式選擇
- 5) 公差等級顯示

Opto Symbols

