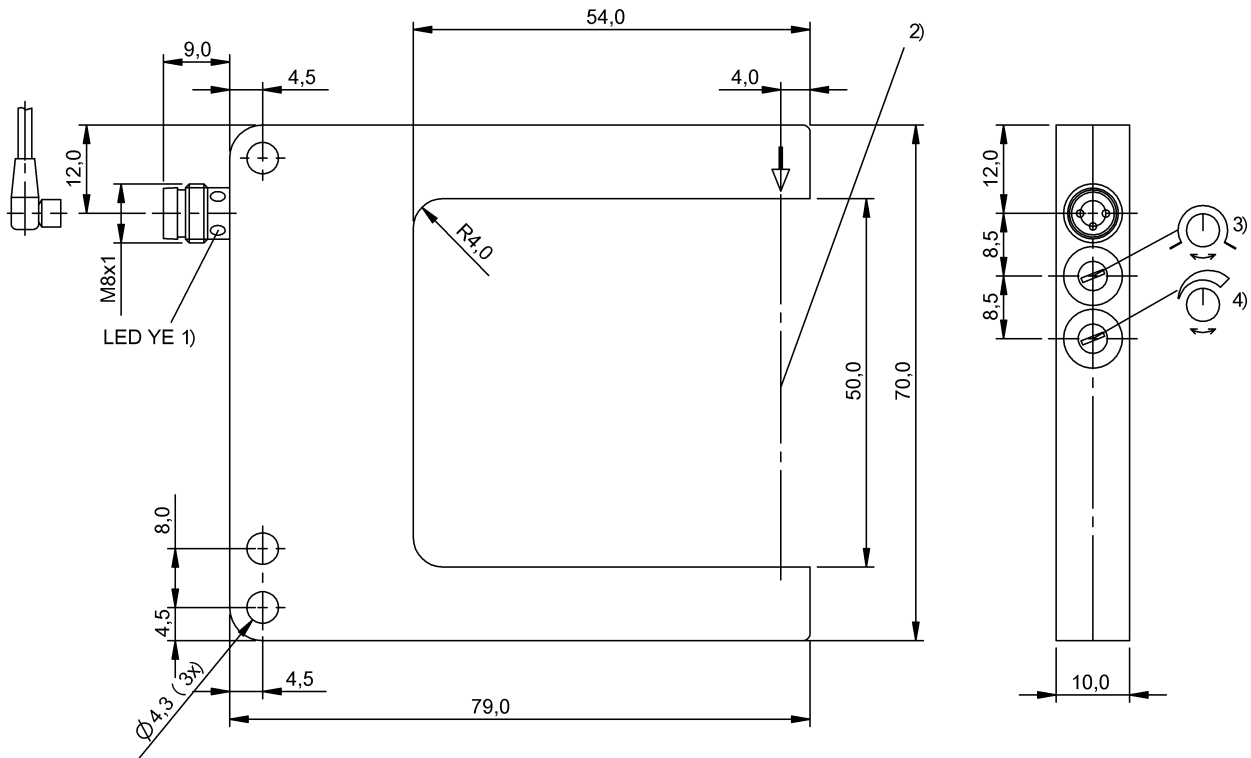


光電感測器

BGL 50A-002-S49

訂購代碼: BGL001L

BALLUFF



1) 輸出功能, 2) 光學軸, 3) 亮 / 暗切換, 4) 靈敏性



Basic features

功能原理	叉形光柵
品牌	全球化
型號系列	A
基本標準	IEC 60947-5-2
形狀	叉形 直頭接口
認證	CE UKCA cULus WEEE

Electrical connection

反極性保護	是
接口	插接器, M8x1 插頭, 3 針
有避免混淆的措施	是
短路保護	是
觸點, 表面防護	鍍金

Display/Operation

調整方法	靈敏性 亮 / 暗切換
調節器	電位計 270° (2 個)
顯示	輸出功能 - LED 黃色

光電感測器

BGL 50A-002-S49

訂購代碼: BGL001L

BALLUFF

Electrical data

在 I_e 時的最大電壓下降 U_d	2.5 V
在 U_e 下的最大空載電流	35 mA
在 U_e 下的最大負荷電容	1 μ F
就緒延遲 t_v , 最大	200 ms
工作電壓 U_b	10 - 30 VDC
應用分類	DC-13
接通延時 t_{on} , 最大值	0.333 ms
換接頻率	1500 Hz
最大剩餘電流 I_r	50 μ A
最大餘波 (U_e 的 %)	10 %
測量工作電壓 U_e DC	24 V
測量工作電流 I_e	200 mA
關閉延時 t_{off} , 最大	0.333 ms
額定絕緣電壓 U_i	75 V DC

Environmental conditions

EN 60068-2-27, 衝擊	半正弦, 30 g_n , 11ms, 3x6
EN 60068-2-6, 振動	55 Hz, 振幅 1 mm, 30 分鐘共 3 次
環境溫度	-10...60 °C
防護等級	IP67

Interface

開關輸出端	NPN - 常開觸點 / 常閉觸點 (NO / NC)
-------	-----------------------------

Remarks

附件單獨訂購。

更多資訊：參見操作手冊。

開關輸出端的出廠設置：常開觸點。

基準物（測量板）：鋼板，50 x 50，厚度 0.5 mm，側面接近。

在排除了過載後，感測器將重新生效。

僅適用於符合 NFPA 79 的應用（供電電壓最高為 600 伏的機器）。對設備進行連接時，應使用具有相應特性的 R/C (CYJV2) 電纜。

Material

外殼材質	鋅, 壓鑄, 已上漆
感應面材質	玻璃
表面防護	已上漆

Mechanical data

叉頭寬度	50 mm
固定件	螺栓 M4
尺寸	10 x 70 x 88 mm

Optical features

光學開關功能	亮通 / 暗通
光斑大小	\varnothing 1.5 mm 光線出口
光線類型	LED 紅光
功能原理, 光學	單向光柵
外部光線, 最大	5000 Lux
最小零件, 典型	0.40 mm
軸長度	636 nm
輻射特性	發散

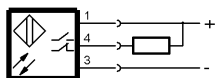
Range/Distance

側面重複精準度, 最大	40 μ m
遲滯 H, 最大	0.15 mm

Connector Drawings



Wiring Diagrams (Schematic)



光電感測器

BGL 50A-002-S49

訂購代碼: BGL001L

BALLUFF

Opto Symbols

