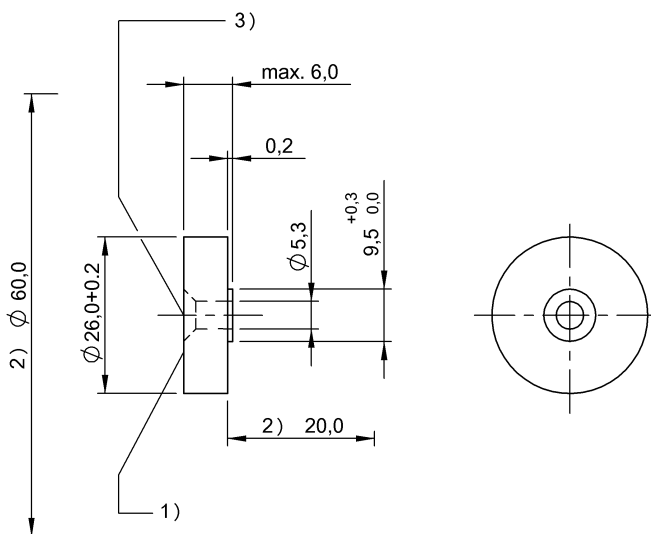


LF (70/455 kHz)
 BIS C-128-05/L-PR
 訂購代碼: BIS001A

BALLUFF



1) 感應面, 2) 緩衝區, 3) 擰緊力矩最大值 2.5 Nm



Basic features

EN 55011	組別 1, 等級 A
功能原理	數據載體
天線形狀	圓形
認證	CE
	UKCA
	cULus
	WEEE

Electrical data

存儲器組織	32 × 8 位元
程式編輯循環	最高 70 °C : 500 000 最高 30 °C : 1 000 000
程式編輯時間	對於 1x8 位元 : 0.3s 對於 32x8 位元 : 0.6s
讀取循環	無限
讀取時間	32x8 位元 : 0.19 s

Environmental conditions

EN 60068-2-27, 衝擊	是
EN 60068-2-32, 自由落體	是
EN 60068-2-6, 振動	是
倉儲溫度	-30...85 °C
倉儲溫度, 暫時	120 °C 1x700 h
持續衝擊作用	是
環境溫度	-30...70 °C
防護等級	IP68

Functional Characteristics

使用者數據, 讀 / 寫	1023 Byte
記憶體類型	EEPROM

Functional safety

MTTF (40 °C)	740 a
--------------	-------

Material

外殼材質	環氧玻璃纖維
------	--------

Mechanical data

安裝	無金屬 (緩衝區)
尺寸	Ø 26 x 6 mm
應用重量	6.00 g

LF (70/455 kHz)
BIS C-128-05/L-PR
訂購代碼: BIS001A

BALLUFF

Remarks

在額定條件下，數值不得另行規定。

時間規定包括數據檢查。

IP68 已按照 BWN Pr 36 進行檢測

在最後一面，只有 31x8 位可用。

數據載體已按照客戶要求進行了程式編輯。使用條件只能在配合讀取系統 BIS C-60R- - 的情況下得到滿足。程式編輯只能以十六進位格式進行！！客戶或程式編輯數據只能在包裝上進行標識，而不能在數據載體上。在發貨後，客戶需自行負責程式編輯數據的存檔！！

如安裝在金屬件內：注意緩衝區。

有關 MTTF 及 B10d 的更深入資訊，請參見 MTTF / B10d 認證

此處所提供的 MTTF / B10d 值並非本公司承諾必定達成的特性及 / 或使用壽命；這僅為經驗值，並不具備必須履行的約束力。這些數值並不會構成保固時效期限的延長或對其造成任何形式的影響。