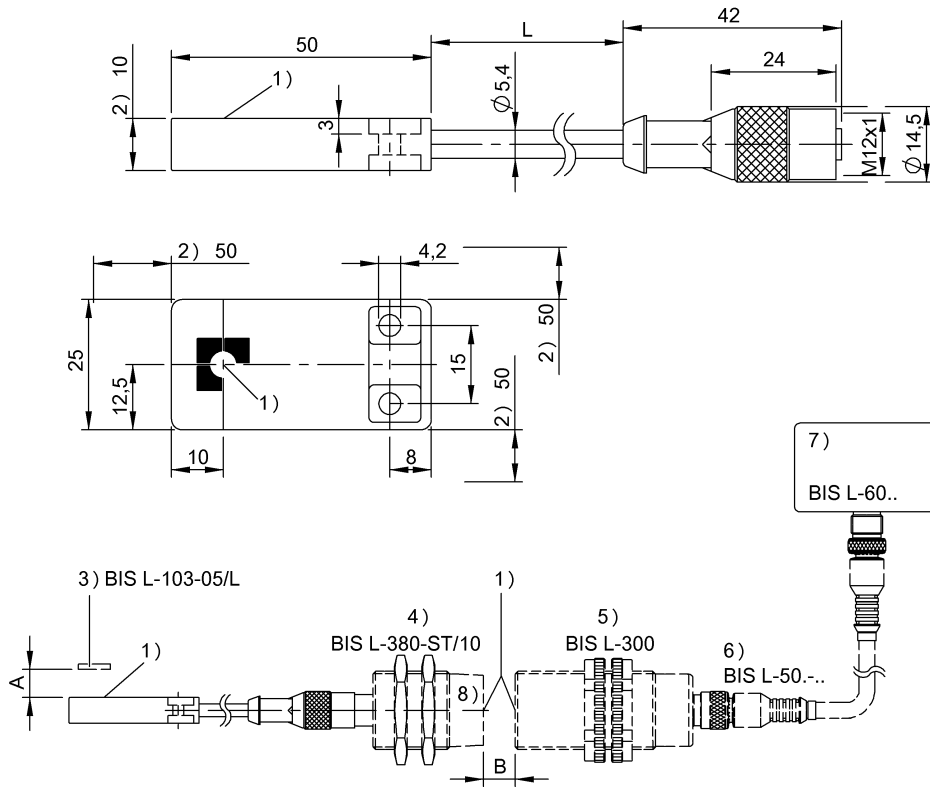


LF (125 kHz)
 BIS L-380-05/BU-PU1-00,15
 訂購代碼: BIS00JW

BALLUFF



1) 感應面, 2) 緩衝區, 3) 數據載體, 4) 數據耦合器, 5) 讀寫頭, 6) 電纜, 7) 分析單元, 8) 至讀寫頭



Basic features

功能原理	數據耦合器
天線形狀	圓形
認證	CE UKCA cULus WEEE

Electrical connection

導線長度 L	0.15 m, 拖鏈相配
接口	M12x1-插口, 4-針, A-編碼
連接方式	0.15 m, PU
電纜直徑 D	5.40 mm
電纜, 最小彎曲半徑, 固定鋪設	5 x D
電纜, 最小彎曲半徑, 彈性鋪設	10 x D
電纜, 最小彎曲圓弧	2 百萬

Environmental conditions

EN 60068-2-27, 衝擊	是
EN 60068-2-32, 自由落體	是
EN 60068-2-6, 振動	是
倉儲溫度	-20...85 °C
持續衝擊作用	是
環境溫度	0...70 °C
防護等級	IP67
電纜溫度, 固定鋪設	-50...80 °C
電纜溫度, 拖鏈	-25...60 °C

Functional safety

MTTF (40 °C)	15080 a
--------------	---------

Material

外層材料	PU
外殼材質	ABS, GF16

LF (125 kHz)
BIS L-380-05/BU-PU1-00,15
訂購代碼: BIS00JW

BALLUFF

Mechanical data

安裝

無金屬 (緩衝區)

尺寸

應用重量

25 x 10 x 50 mm

57.00 g

Remarks

在額定條件下，數值不得另行規定。

在首次裝備時，讀取頭 BIS L-380-ST/10 的數據耦合器已同時訂購。最大電纜長度 0.5m。電纜不可變。

只能配合處理器 BIS L-60xx，讀寫頭 BIS L-300-S115，電纜 BIS L-50 和連接讀取頭 BIS L-380-ST/10 的數據耦合器使用。

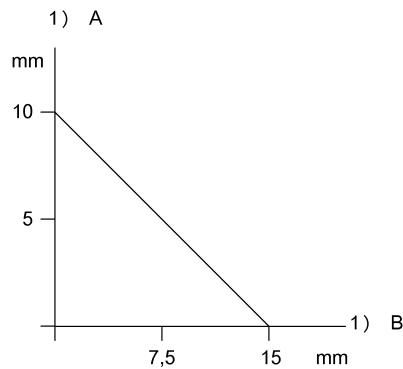
訂貨名稱，帶拖鏈相配的電纜：BIS L-380-05 / BU-PU1-00.15；L=0.15m

如安裝在金屬件內：注意緩衝區。

有關 MTTF 及 B10d 的更深入資訊，請參見 MTTF / B10d 認證

此處所提供的 MTTF / B10d 值並非本公司承諾必定達成的特性及 / 或使用壽命；這僅為經驗值，並不具備必須履行的約束力。這些數值並不會構成保固時效期限的延長或對其造成任何形式的影響。

Technical Drawings



1) 距離