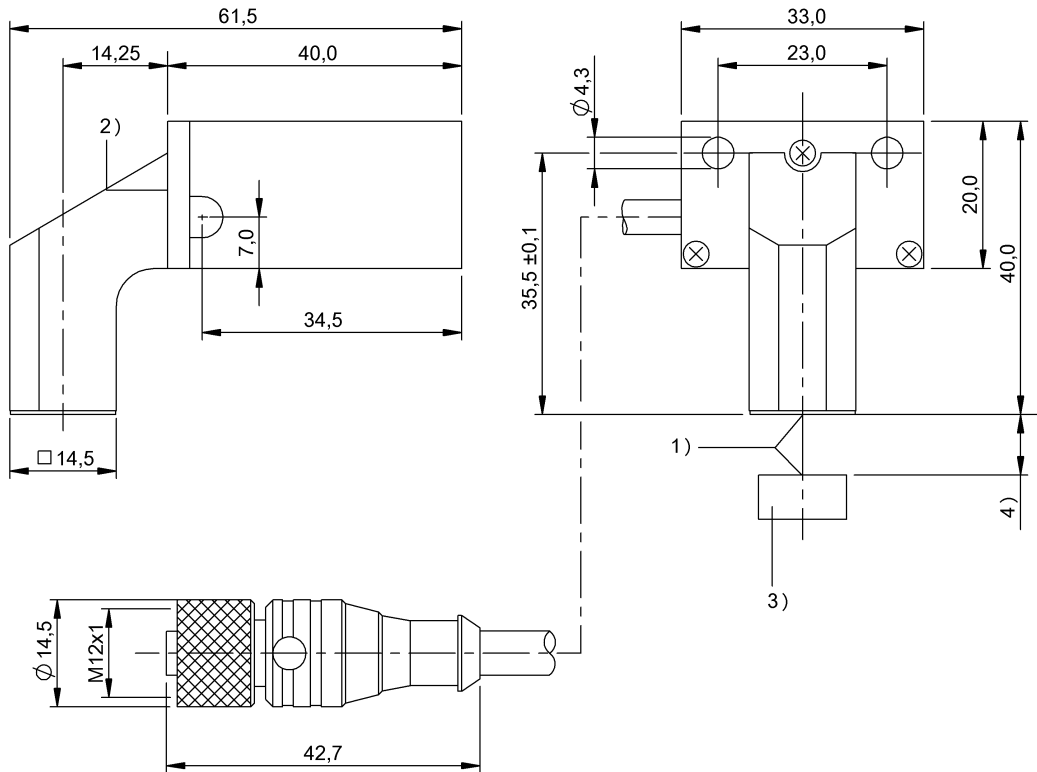


LF (70/455 kHz)  
 BIS C-302-PU1-05  
 訂購代碼: BIS00PA

**BALLUFF**



1) 感應面, 2) 支承面, 3) 數據載體, 4) 讀取區域



### Basic features

EN 55011	組別 1, 等級 A
功能原理	讀寫頭
天線形狀	圓形
認證	CE UKCA cULus WEEE

### Electrical connection

導線長度 L	5 m, 拖鏈相配
接口	M12x1-插口
連接方式	5.00 m, PU
電纜直徑 D	5.40 mm
電纜, 最小彎曲半徑, 固定鋪設	5 x D
電纜, 最小彎曲半徑, 彈性鋪設	10 x D
電纜, 最小彎曲圓弧	2 百萬

### Environmental conditions

EN 60068-2-27, 衝擊	是
EN 60068-2-32, 自由落體	是
EN 60068-2-6, 振動	是
倉儲溫度	-20...85 °C
持續衝擊作用	是
環境溫度	0...70 °C
防護等級	IP67
電纜溫度, 固定鋪設	-50...80 °C
電纜溫度, 拖鏈	-25...60 °C

### Material

外層材料	PU
外殼材質	鋁, PA 6.6

LF (70/455 kHz)  
BIS C-302-PU1-05  
訂購代碼: BIS00PA

**BALLUFF**

Mechanical data

安裝

無金屬 (緩衝區)  
在金屬上  
銅製齊平

尺寸

應用重量

40 x 33 x 61.5 mm

270.00 g

Remarks

只能配合轉換器 BIS C-901 或 BIS C-6xx 使用  
在額定條件下，數值不得另行規定。

Help Views

