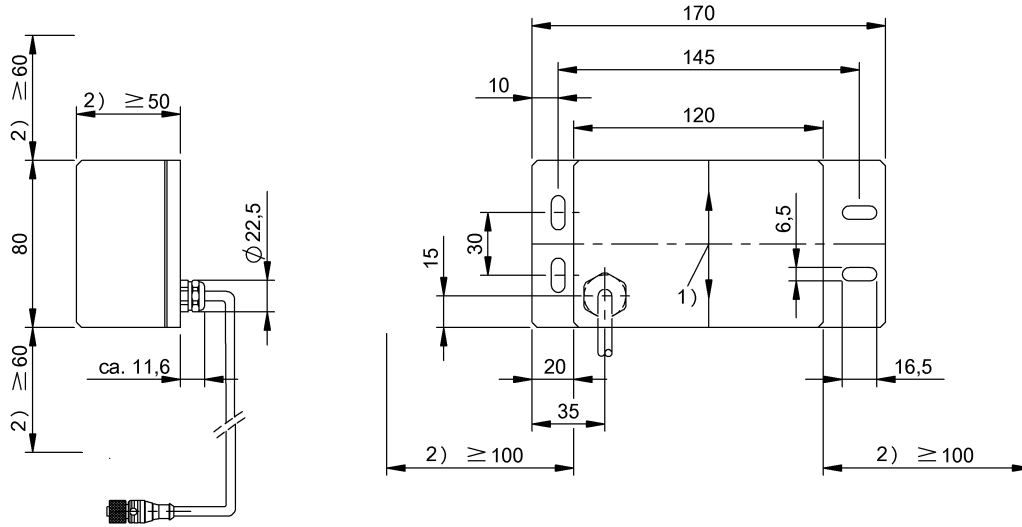


LF (70/455 kHz)
 BIS C-351-PU1-05
 訂購代碼: BIS00PN

BALLUFF



1) 感應面, 2) 緩衝區



Basic features

EN 55011	組別 1, 等級 A
功能原理	讀寫頭
天線形狀	桿式
認證	CE UKCA cULus WEEE

Electrical connection

導線長度 L	5 m, 拖鏈相配
接口	M12x1-插口
連接方式	5.00 m, PU
電纜直徑 D	5.40 mm
電纜, 最小彎曲半徑, 固定鋪設	5 x D
電纜, 最小彎曲半徑, 彈性鋪設	10 x D
電纜, 最小彎曲圓弧	2 百萬

Environmental conditions

EN 60068-2-27, 衝擊	是
EN 60068-2-32, 自由落體	是
EN 60068-2-6, 振動	是
倉儲溫度	-20...85 °C
持續衝擊作用	是
環境溫度	0...70 °C
防護等級	IP67
電纜溫度, 固定鋪設	-50...80 °C
電纜溫度, 拖鏈	-25...60 °C

Material

外層材料	PU
外殼材質	POM, 鋁製固定板

Mechanical data

安裝	無金屬 (緩衝區)
尺寸	80 x 50 x 170 mm
應用重量	595.00 g

Remarks

只能配合轉換器 BIS C-901 或 BIS C-6xx 使用
 在額定條件下, 數值不得另行規定。

Help Views

