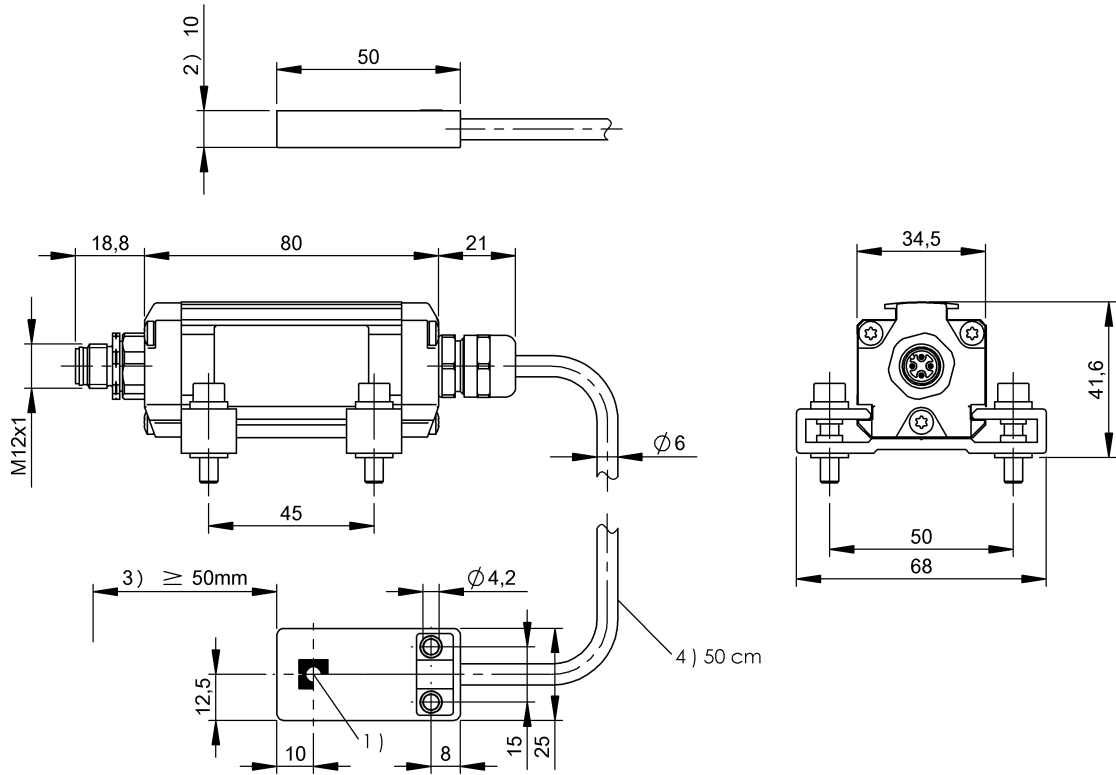


LF (125 kHz)  
 BIS VL-304-001-S4  
 訂購代碼: BIS00UH

**BALLUFF**



1) 感應面, 2) 緩衝區, 3) 緩衝區, 環繞, 4) 電纜長度



### Basic features

EN 55011	組別 1, 等級 A
功能原理	讀寫頭
天線形狀	圓形
認證	CE UKCA WEEE

### Electrical connection

導線長度 L	0.5 m, 拖鏈相配
接口	M12x1 插頭, 4 針, A 編碼
連接方式	0.50 m, PU
電纜直徑 D	5.40 mm
電纜, 最小彎曲半徑, 固定鋪設	5 x D
電纜, 最小彎曲半徑, 彈性鋪設	10 x D
電纜, 最小彎曲圓弧	2 百萬

### Electrical data

工作電壓 $U_b$	19.2 - 28.8 VDC
------------	-----------------

### Environmental conditions

Area of operation	Indoor
EN 60068-2-27, 衝擊	是
EN 60068-2-32, 自由落體	是
EN 60068-2-6, 振動	是
倉儲溫度	-20...85 °C
受污程度	2
持續衝擊作用	是
最大高度位置	2000 m
環境溫度	0...70 °C
相對空氣濕度	0 - 90 %, 不凝結
防護等級	IP67
電纜溫度, 固定鋪設	-50...80 °C
電纜溫度, 拖鏈	-25...60 °C

### Material

外層材料	PU
外殼材質	ABS, GF16, 鋁界面

LF (125 kHz)  
BIS VL-304-001-S4  
訂購代碼: BIS00UH

# BALLUFF

## Mechanical data

安裝

無金屬 (緩衝區)

尺寸

25 x 10 x 50 mm

應用重量

210.00 g

## Remarks

安裝時應使用附帶的固定夾。

在額定條件下，數值不得另行規定。

如安裝在金屬件內：注意緩衝區。

在首次裝備時：附件參見 [www.balluff.com](http://www.balluff.com)

只能配合 BIS V-6xxx 使用

This device is intended to be supplied by a UL-listed or CSA-certified power supply unit with "Class 2" or LPS power source.

The devices must be installed permanently.

1. Determine a suitable mounting position.

2. Fasten the device with suitable mounting material.

The device can be cleaned with a slightly damp cloth.

Regularly check the function of the device and all associated components through visual and functional tests.

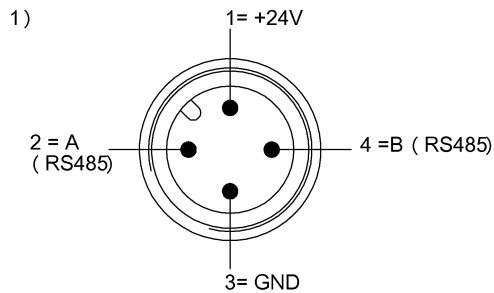
- Shut down the device in the event of malfunctions.

- Secure the system against unauthorized use.

- Check fastening and tighten if necessary.

The product is maintenance-free.

## Connector Drawings



1) 視圖沿插接方向

## Help Views



