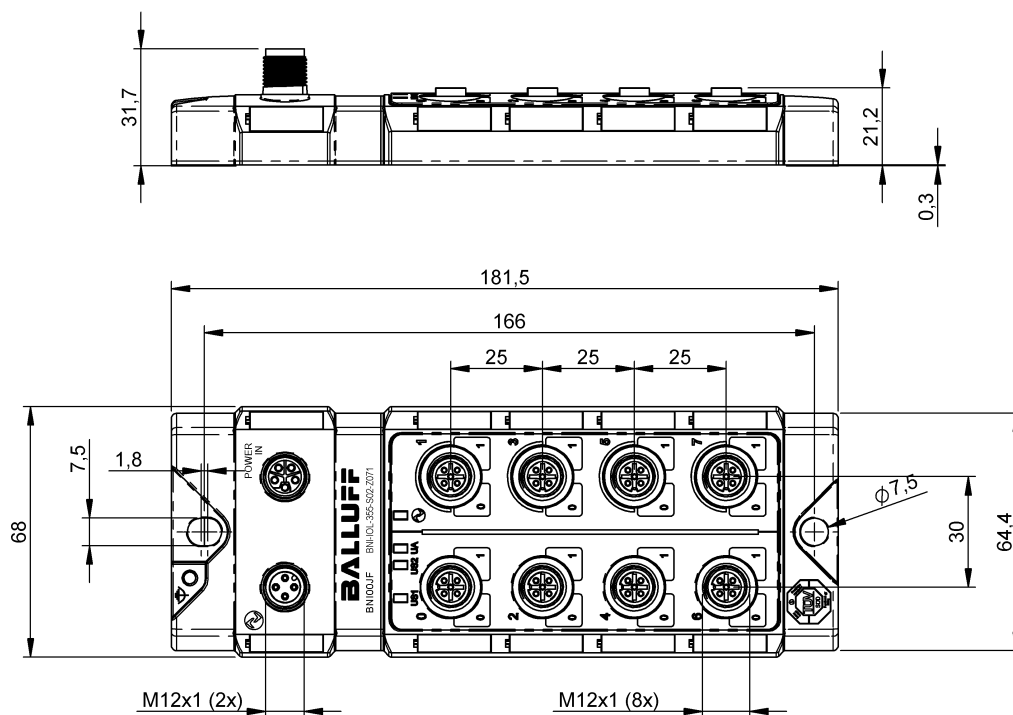


安全I/O模塊

BNI IOL-355-S02-Z071

訂購代碼: BNI00JF

# BALLUFF



## Basic features

### 供貨範圍

IO-Link-Device  
標牌 (20 個)  
盲塞 M12 (4 個)  
接地帶  
彈性墊圈  
螺栓 M4x6  
簡要說明

### 認證

CE  
UKCA  
安全性  
cULus  
WEEE

## Electrical connection

### 接口插槽

8x M12x1-插口, 5-針, A-編碼

### 接口 (COM 1)

M12x1-插頭, 4-針, A-編碼

### 接口 (電壓供應 IN)

M12x1-插頭, 5-針

## Electrical data

### ESD

3DS

### 工作電壓 $U_b$

18 - 30.2 VDC

### 爆裂

3A/4B

### 總電流, 最大

10.2 A

### 輸出電流, 最大

2 A

## Environmental conditions

### EN 60068-2-27, 衝擊

100 g, 6 ms

### EN 60068-2-6, 振動

15 g, 10 - 500 Hz

### 倉儲溫度

-25...70 °C

### 環境溫度

-5...55 °C

### 防護等級

IP67, 已用螺栓連接的狀態

安全I/O模塊

BNI IOL-355-S02-Z071

訂購代碼: BNI00JF

**BALLUFF**

### Functional safety

MTTFd	300 a
PFHd (EN 62061)	12.5 E-9 1/h
SIL CL (EN 62061)	2
SIL (IEC 61508)	2
使用時長	20 a
子系統類型 (EN/IEC 61508-2)	B
安全性類別 (EN ISO 13849-1)	3
性能級別	to d
設備類型 (VDMA 66413)	2

### Interface

介面	IO-Link 1.1
傳輸率	COM3 (230.4 kBaud)
數位輸入端	8x PNP, 3 型
數位輸出端	8 個 PNP

### Material

外殼材質	鋅, 壓鑄, 鍍鎳
------	-----------

### Mechanical data

尺寸	68 x 31.7 x 181.5 mm
----	----------------------

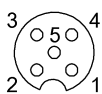
### Range/Distance

反應時間, 最大	6 ms
----------	------

### Remarks

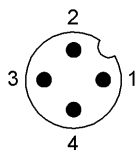
請參閱說明書

### Connector Drawings



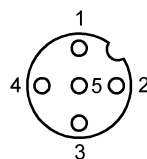
輸出端口

針腳 1 : 未佔用  
PIN 2 : 輸出端 2  
PIN 3 : GND  
PIN 4 : 輸出端 1  
PIN 5 : 功能接地



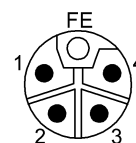
IO-Link 埠

PIN 1 : +24 V IO-Link  
PIN 2 : 未連接  
PIN 3 : 0 V IO-Link (GND)  
PIN 4 : C/Q, IO-Link DU 通道



輸入端口

PIN 1 : +24V, 300mA  
PIN 2 : 輸入端 2  
PIN 3 : 0V  
PIN 4 : 輸入端 1  
PIN 5 : 未連接



PIN 1: US

PIN 2: GND UA  
PIN 3: GND US  
PIN 4: UA  
PIN 5: FE