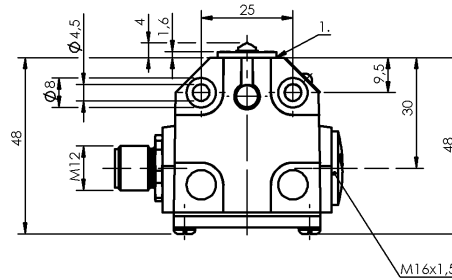
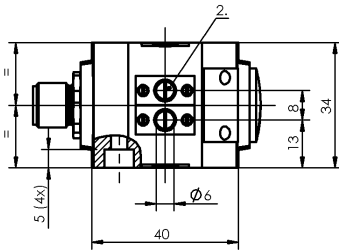


凸輪開關  
 BNS 819-B02-E08-40-12-S80L  
 訂購代碼: BNS048L

**BALLUFF**



1) 參考沿, 2) 第 1 開關位置



**Basic features**

作用原理	1-2. 開關位置: 機械
基本標準	IEC 60947-5-1
規格	突動觸點
認證	CE UKCA CCC WEEE

**Display/Operation**

功能顯示	1-2. 開關位置: 無
------	--------------

**Electrical connection**

接口	M12x1 法蘭插頭, 5 針
連接方式	1. 開關位置: 插接器

**Electrical data**

測量工作電壓 Ue	1-2. 開關位置: 250 V AC
連續電流	1-2. 開關位置: 0.1 A
開關功能, 機械	單極轉換觸點
開關頻率	1-2. 開關位置: 200/min

**Environmental conditions**

環境溫度	-5...85 °C
防護等級	IP67

**Functional safety**

B10d (EN ISO 13849-1)	BSE 73.1 : 1 千萬電路循環
-----------------------	---------------------

**Material**

外殼材質	鋁, 陽極化
挺桿材料	1-2. 開關位置: 不鏽鋼 (1.4034)
表面保護, 外殼材料	陽極化
觸點材料	1-2. 開關位置: 金

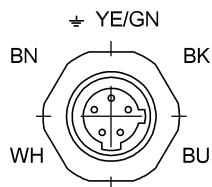
**Mechanical data**

Number of switching positions	2x E 頂部 機械
使用壽命, 機械	1-2. 開關位置: 1 千萬次開關
凸輪至基準緣的距離	1-2. 開關位置: 2.30...2.80 mm
安裝	垂直
挺桿形狀	第 1 - 第 2 開關位置 : E-頂部
法蘭, 套管	無
起步方向	縱向、平行於旋接面
起步速度	1-2. 開關位置: 10 m/min
開關元件	1-2. 開關位置: BSE 73.1
開關操作力	1-2. 開關位置: 8 N

**Range/Distance**

重複性	1-2. 開關位置: ±0.02 mm
-----	---------------------

## Connector Drawings



插頭側視圖

## Wiring Diagrams (Schematic)

