

1) 退出方向, 90° 插頭, 2) 輸出功能, 3) 軸, 超聲波轉換器, 4) 工作電壓



Basic features

| | |
|------|-----------------------------|
| 型號系列 | W18M1 |
| 應用 | 距離測量 |
| 認證 | cULus CE WEEE UKCA |
| 運行方式 | 模擬測量 (特性曲線) |

Display/Operation

| | |
|-----|---------------------------------|
| 調節器 | 否 |
| 顯示 | LED 綠色: 工作電壓 物體在區域內 - LED 黃色 |

Electrical connection

| | |
|-------|---------------|
| 反極性保護 | 是 |
| 接口 | M12x1 插頭, 5 針 |

Electrical data

| | |
|--------------------|---|
| 同步 | 內部, 最多 10 個感測器 |
| 工作電壓 U_b | 10 - 30 VDC |
| 測量工作電壓 U_e DC | 24 V |
| 耗電, 最大 | 40 mA |
| 負載電阻最大 RL 值 (模擬 I) | $U_b > 20$ V 時 500 Ohm $U_b < 20$ V 時 100 Ohm |
| 超音波頻率 | 320 kHz |
| 輸入功能 | 特性曲線, 上升 / 下降 學習, 工作範圍 出廠設置 (重設) 同步開 / 關 同步訊號 |

Environmental conditions

| | |
|------|-------------|
| 倉儲溫度 | -40...85 °C |
| 環境溫度 | -25...70 °C |
| 防護等級 | IP67 |

超音波感測器
BUS W18M1-XB-03/025-S92G
訂購代碼: BUS002E

BALLUFF

Functional safety

MTTF (40 °C) 1134 a

Interface

模擬輸出 模擬, 電流 4 - 20 mA
輸出特性 線性上升 / 下降

Material

外殼材質 黃銅, 鍍銀
PBT
感應面材質 PU 泡沫成型件/環氧樹脂/玻璃
表面防護 鍍銀

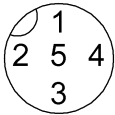
Mechanical data

固定件 螺母 M18x1
尺寸 $\varnothing 18 \times 68.4 \text{ mm}$

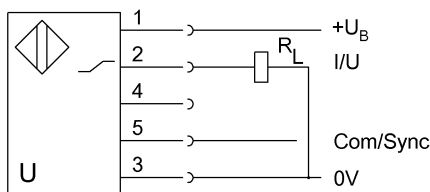
Range/Distance

分辨率 $\leq 0.070 \text{ mm}$
測量範圍 30 - 350 mm
重複準確性 $\pm 0.15 \% \text{ FS}$
額定開關距離 S_n 250 mm

Connector Drawings



Wiring Diagrams



Technical Drawings

