

1) 軸, 超聲波轉換器, 2) 退出方向, 90° 插頭, 3) LED 功能顯示, 4) 輸出功能



### Basic features

型號系列	M18M1
應用	距離測量
認證	cULus CE WEEE UKCA
運行方式	模擬測量 (特性曲線)

### Display/Operation

調節器	否
顯示	LED 綠色: 工作電壓 物體在區域內 - LED 黃色

### Electrical connection

反極性保護	是
接口	M12x1 插頭, 5 針

### Electrical data

同步	內部, 最多 10 個感測器
工作電壓 $U_b$	10 - 30 VDC
測量工作電壓 $U_e$ DC	24 V
耗電, 最大	40 mA
負載電阻最大 RL 值 (模擬 I)	$U_b > 20$ V 時 500 Ohm $U_b < 20$ V 時 100 Ohm
超音波頻率	200 kHz
輸入功能	特性曲線, 上升 / 下降 學習, 工作範圍 出廠設置 (重設) 同步開 / 關 同步訊號

### Environmental conditions

倉儲溫度	-40...85 °C
環境溫度	-25...70 °C
防護等級	IP67

### Functional safety

MTTF (40 °C)	1134 a
--------------	--------

### Interface

模擬輸出	模擬, 電流 4 - 20 mA
輸出特性	線性上升 / 下降

超音波感測器  
BUS M18M1-XB-12/100-S92G  
訂購代碼: BUS004M

# BALLUFF

## Material

外殼材質	黃銅, 鍍銀 PBT
感應面材質	PU 泡沫成型件/環氧樹脂/玻璃
表面防護	鍍銀

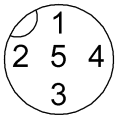
## Range/Distance

分辨率	≤ 0.069 mm
測量範圍	120 - 1300 mm
重複準確性	± 0.15 % FS
額定開關距離 $S_n$	1000 mm

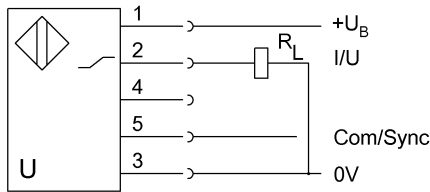
## Mechanical data

固定件	螺母 M18x1
尺寸	Ø 18 x 52.5 mm

## Connector Drawings



## Wiring Diagrams



Technical Drawings

