

1) 退出方向, 90° 插頭, 2) 輸出功能, 3) 軸, 超聲波轉換器, 4) 工作電壓



Basic features

型號系列	W18M1
應用	距離測量
認證	cULus CE WEEE UKCA
運行方式	模擬測量 (特性曲線)

Display/Operation

調節器	否
顯示	LED 綠色: 工作電壓 物體在區域內 - LED 黃色

Electrical connection

反極性保護	是
接口	M12x1 插頭, 5 針
短路保護	是

Electrical data

同步	內部, 最多 10 個感測器
工作電壓 U_b	15 - 30 VDC
測量工作電壓 U_e DC	24 V
耗電, 最大	40 mA
負載電阻最小RL值 (模擬 U)	$U_b > 15 V$ 時 100 kOhm
超聲波頻率	400 kHz
輸入功能	特性曲線, 上升 / 下降 學習, 工作範圍 出廠設置 (重設) 同步開 / 關 同步訊號

Environmental conditions

倉儲溫度	-40...85 °C
環境溫度	-25...70 °C
防護等級	IP67

Functional safety

MTTF (40 °C)	1134 a
--------------	--------

超音波感測器
BUS W18M1-XA-07/035-S92G
 訂購代碼: BUS004R

BALLUFF

Interface

模擬輸出	模擬, 電壓 0 - 10 V
輸出特性	線性上升 / 下降

Material

外觀材質	黃銅, 鍍銀
	PBT
感應面材質	PU 泡沫成型件/環氧樹脂/玻璃
表面防護	鍍銀

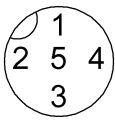
Mechanical data

固定件	螺母 M18x1
尺寸	Ø 18 x 68.4 mm

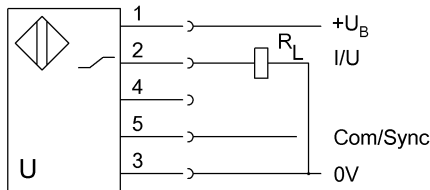
Range/Distance

分辨率	≤ 0.069 mm
測量範圍	65 - 600 mm
重複準確性	± 0.15 % FS
額定開關距離 Sn	350 mm

Connector Drawings



Wiring Diagrams



Technical Drawings

