

1) 退出方向, 90° 插頭, 2) 輸出功能, 3) 軸, 超聲波轉換器, 4) 工作電壓



Basic features

型號系列	W18M1
應用	距離測量
認證	cULus CE WEEE UKCA
運行方式	模擬測量 (特性曲線)

Display/Operation

調節器	否
顯示	LED 綠色: 工作電壓 物體在區域內 - LED 黃色

Electrical connection

反極性保護	是
接口	M12x1 插頭, 5 針

Electrical data

同步	內部, 最多 10 個感測器
工作電壓 U_b	10 - 30 VDC
測量工作電壓 U_e DC	24 V
耗電, 最大	40 mA
負載電阻最大 RL 值 (模擬 I)	$U_b > 20$ V 時 500 Ohm $U_b < 20$ V 時 100 Ohm
超音波頻率	400 kHz
輸入功能	特性曲線, 上升 / 下降 學習, 工作範圍 出廠設置 (重設) 同步開 / 關 同步訊號

Environmental conditions

倉儲溫度	-40...85 °C
環境溫度	-25...70 °C
防護等級	IP67

超音波感測器

BUS W18M1-XB-07/035-S92G

訂購代碼: BUS004U

BALLUFF

Functional safety

MTTF (40 °C) 1134 a

Interface

模擬輸出 模擬, 電流 4 - 20 mA
輸出特性 線性上升 / 下降

Material

外殼材質 黃銅, 鍍銀
PBT
感應面材質 PU 泡沫成型件/環氧樹脂/玻璃
表面防護 鍍銀

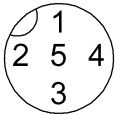
Mechanical data

固定件 螺母 M18x1
尺寸 $\varnothing 18 \times 68.4 \text{ mm}$

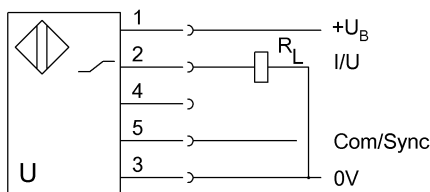
Range/Distance

分辨率 $\leq 0.069 \text{ mm}$
測量範圍 65 - 600 mm
重複準確性 $\pm 0.15 \% \text{ FS}$
額定開關距離 S_n 350 mm

Connector Drawings



Wiring Diagrams



Technical Drawings

