

1) 退出方向, 90° 插頭, 2) 輸出功能, 3) 軸, 超聲波轉換器, 4) 工作電壓



Basic features

| | |
|------|-----------------------------|
| 型號系列 | W18M1 |
| 應用 | 距離測量 |
| 認證 | cULus CE WEEE UKCA |
| 運行方式 | 模擬測量 (特性曲線) |

Display/Operation

| | |
|-----|---------------------------------|
| 調節器 | 否 |
| 顯示 | LED 綠色: 工作電壓 物體在區域內 - LED 黃色 |

Electrical connection

| | |
|-------|---------------|
| 反極性保護 | 是 |
| 接口 | M12x1 插頭, 5 針 |
| 短路保護 | 是 |

Electrical data

| | |
|-----------------------|---|
| 同步 | 內部, 最多 10 個感測器 |
| 工作電壓 U_b | 15 - 30 VDC |
| 測量工作電壓 U_e DC | 24 V |
| 耗電, 最大 | 40 mA |
| 負載電阻最小 R_L 值 (模擬 U) | $U_b > 15 V$ 時 100 kOhm |
| 超音波頻率 | 200 kHz |
| 輸入功能 | 特性曲線, 上升 / 下降 學習, 工作範圍 出廠設置 (重設) 同步開 / 關 同步訊號 |

Environmental conditions

| | |
|------|-------------|
| 倉儲溫度 | -40...85 °C |
| 環境溫度 | -25...70 °C |
| 防護等級 | IP67 |

Functional safety

| | |
|--------------|--------|
| MTTF (40 °C) | 1134 a |
|--------------|--------|

超音波感測器
BUS W18M1-XA-12/100-S92G
 訂購代碼: BUS0051

BALLUFF

Interface

| | |
|------|-----------------|
| 模擬輸出 | 模擬, 電壓 0 - 10 V |
| 輸出特性 | 線性上升 / 下降 |

Material

| | |
|-------|------------------|
| 外殼材質 | 黃銅, 鍍銀 |
| | PBT |
| 感應面材質 | PU 泡沫成型件/環氧樹脂/玻璃 |
| 表面防護 | 鍍銀 |

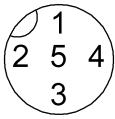
Mechanical data

| | |
|-----|----------------|
| 固定件 | 螺母 M18x1 |
| 尺寸 | Ø 18 x 68.4 mm |

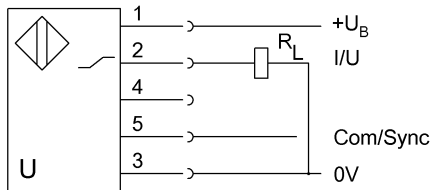
Range/Distance

| | |
|-----------|---------------|
| 分辨率 | ≤ 0.069 mm |
| 測量範圍 | 120 - 1300 mm |
| 重複準確性 | ± 0.15 % FS |
| 額定開關距離 Sn | 1000 mm |

Connector Drawings



Wiring Diagrams



Technical Drawings

