

1) 超聲波轉換器, 2) 顯示和操作區



Basic features

型號系列	Q62K1
應用	距離測量 目標識別
認證	cULus CE WEEE UKCA
運行方式	IO-Link 反射感應器 (開關點) 反射感應器 (窗口) 反射屏障

Display/Operation

調節器	鍵 (2 個)
顯示	2 個三色 - LED

Electrical connection

反極性保護	是
接口	M12x1 插頭, 5 針
短路保護	是

Electrical data

同步	內部, 最多 10 個感測器
工作電壓 U_b	9 - 30 VDC
換接頻率	3 Hz
測量工作電壓 U_e DC	24 V
耗電, 最大	60 mA
超聲波頻率	80 kHz
輸入功能	SIO 模式 / IO-Link 模式
輸出電流, 最大	100 mA
遲滯 H, 最大	100 mm

Environmental conditions

倉儲溫度	-40...85 °C
環境溫度	-25...70 °C
防護等級	IP67

Functional safety

MTTF (40 °C)	389 a
--------------	-------

超音波感測器
BUS Q62K1-GPXI-60/600-S92K
 訂購代碼: BUS006E

BALLUFF

Interface

介面	IO-Link 1.0
介面調整方法	開關點 (2x, 用於窗口) SIO 模式 / IO-Link 模式 測量值過濾器 遲滯 過濾器強度 (10 檔) 運行方式 前景抑制區 常開觸點 / 常閉觸點 出廠設置 (重設)
程序數據週期, 最小	60.8 ms
過程數據 OUT	距離值 開關狀態
開關輸出端	PNP / NPN 常開觸點 / 常閉觸點 (NO / NC), 推拉式

Material

外殼材質	PBT
感應面材質	PU 泡沫成型件/環氧樹脂/玻璃

Mechanical data

固定件	4 孔螺栓固定 螺栓 M8
尺寸	62.2 x 62.2 x 32.7 mm

Range/Distance

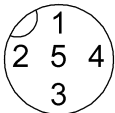
分辨率	≤ 0.180 mm
測量範圍	600 - 8000 mm
重複準確性	± 0.15 % FS
額定開關距離 Sn	6000 mm

Remarks

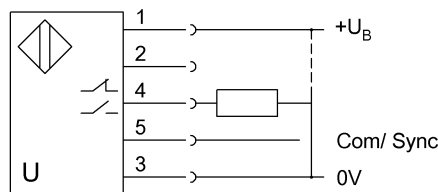
更多資訊：參見操作手冊。
 附件單獨訂購。
 不得用尖銳的工具操縱按鍵。
 Sn 的基準物：ø27mm 管道。最大作用範圍針對已校準的板。
 在排除了過載後，感測器將重新生效。
 有關 MTTF 及 B10d 的更深入資訊，請參見 MTTF / B10d 認證

此處所提供的 MTTF / B10d 值並非本公司承諾必定達成的特性及 / 或使用壽命；這僅為經驗值，並不具備必須履行的約束力。這些數值並不會構成保固時效期限的延長或對其造成任何形式的影響。

Connector Drawings



Wiring Diagrams



Technical Drawings

