

1) 超聲波轉換器, 2) 顯示和操作區



### Basic features

型號系列	Q62K1
應用	距離測量
認證	cULus CE WEEE UKCA
運行方式	模擬測量 (特性曲線)

### Display/Operation

顯示	2 個三色 - LED
----	-------------

### Electrical connection

反極性保護	是
接口	M12x1 插頭, 5 針
短路保護	是

### Electrical data

同步	內部, 最多 10 個感測器
工作電壓 $U_b$	9 - 30 VDC
測量工作電壓 $U_e$ DC	24 V
耗電, 最大	60 mA
負載電阻最小RL值 (模擬 U)	$U_b > 15 V$ 時 100 kOhm
超音波頻率	120 kHz

### Environmental conditions

倉儲溫度	-40...85 °C
環境溫度	-25...70 °C
防護等級	IP67

### Functional safety

MTTF (40 °C)	389 a
--------------	-------

超音波感測器  
BUS Q62K1-XC-35/340-S92K  
訂購代碼: BUS006J

**BALLUFF**

Interface

模擬輸出	模擬, 電壓 / 模擬, 電流 0 - 10 V / 4 - 20 mA
輸出特性	線性上升 / 下降

Material

外殼材質	PBT
感應面材質	PU 泡沫成型件/環氧樹脂/玻璃

Mechanical data

固定件	4 孔螺栓固定 螺栓 M8
尺寸	62.2 x 62.2 x 32.7 mm

Range/Distance

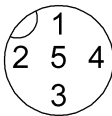
分辨率	≤ 0.180 mm
測量範圍	350 - 5000 mm
重複準確性	± 0.15 % FS
額定開關距離 Sn	3400 mm

Remarks

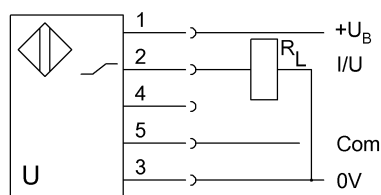
在排除了過載後, 感測器將重新生效。  
Sn 的基準物: ø27mm 管道。最大作用範圍針對已校準的板。  
不得用尖銳的工具操縱按鍵。  
附件單獨訂購。  
更多資訊: 參見操作手冊。  
有關 MTTF 及 B10d 的更深入資訊, 請參見 MTTF / B10d 認證

此處所提供的 MTTF / B10d 值並非本公司承諾必定達成的特性及 / 或使用壽命; 這僅為經驗值, 並不具備必須履行的約束力。這些數值並不會構成保固時效期限的延長或對其造成任何形式的影響。

Connector Drawings



Wiring Diagrams



Technical Drawings

