



正面防水，IP65，多重參數可選

# CID. 凍藏專用溫控箱

## 1鍵除霜/暫停運轉



- 防潮防濕IP65，穩定度高
- 關鍵溫控元件選用歐洲冷凍空調控制第1品牌 義大利Eliwell艾力威，功能多，易操作
- 多種參數可選，不用另購額外自控元件，高cp值
- 參數作分層管理，方便尋找，可依類別進入 壓縮機參數、除霜參數、風扇參數、警報參數等
- 具參數拷貝功能，可用拷貝卡上傳或下載參數設定值，多機可快速設定，避免錯誤；拷貝卡也可格式化，作其他設定
- 參數密碼鎖可設定1-250任意數字為密碼，以避免不當操作
- 溫度感測器失效時，壓縮機接點的控制功能加強，可自動改為時間控制on/off循環

CID Plus 902-2    CID Plus 971-B    CID Plus 978-B

壓縮機接點	●	●	●
除霜接點			●
警報接點		●	●
警報蜂鳴器		●	●
風扇接點			●
庫溫感溫棒	●	●	●
除霜感溫棒			●
參數拷貝功能	●	●	●
監控系統連線		●	●
省電功能		●	●
可設定接點功能		●	●

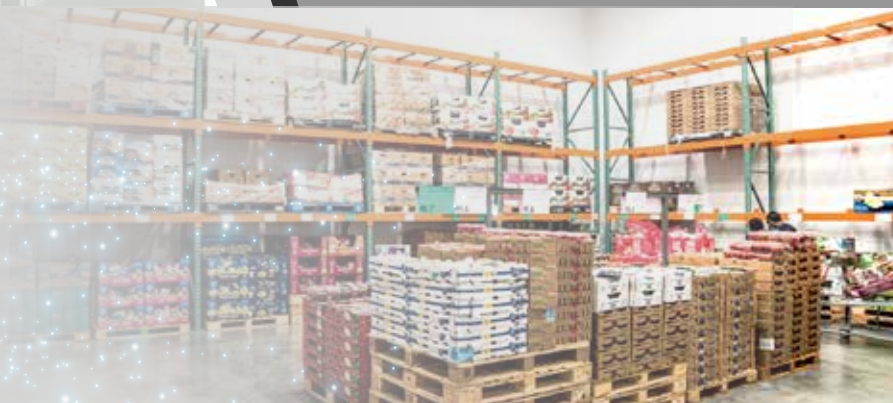


### 技術規格

箱體尺寸	222x146x75mm
重量	約1012g
防水設計	正面IP65
定格電壓	230Vac ± 10%
電源頻率	50/60 Hz
消耗電力	約4.1 VA
環境溫度	-5...50°C
環境濕度	10...90% RH (不可結霜)
感測器	PTC
解析度	1°C 或 0.1°C
精準度	優於滿刻度之0.5%

### 產業應用

- 冷鏈物流
- 生鮮蔬果販售店
- 超市
- 餐飲業
- 農漁養殖業



### 接點容量

#### CID Plus 902-2

壓縮機接點：  
1c接點 · 8(4)A AC250V

#### CID Plus 971-B

壓縮機接點：  
1a接點 · 2Hp AC240V  
警報接點：  
1c接點 · 8(4)A AC250V

#### CID Plus 978-B

除霜接點：  
1c接點 · 8(4)A AC250V  
壓縮機接點：  
1a接點 · 1.5Hp AC240V  
風扇接點：  
1a接點 · 5(2)A AC250V  
警報接點：  
1a接點 · 5(2)A AC250V

### 接線圖

