



BTL6-abcd-Mnnnn-f-lm

BTL6

第六代磁致伸縮定位系統

a 介面

P = 數位脈衝介面

b 操作電壓

1 = 20 ... 28 V

c 介面特徵 1

1 = 數位啟動/關閉介面

d 介面特徵 2

0 = 無通訊介面
1 = DPI/IP 通訊介面

Mnnnn 額定長度 (4 件式)

M0500 = 公制, 單位為公釐
(M0050...M4012)

f 結構

A1 = 圓形輪廓

l 連接類型

S = 插頭

m 連接類型特徵 1

115 = M12x1 含 8 針腳插頭

Magnetostrictive Sensors

BTL6 -A1- Series - Digital

BALLUFF

Basic features

位置感測器, 最大數量	nnnn < 90 : 1 nnnn = 90 - 154 : 2 nnnn = 155 - 219 : 3 nnnn > 219 : 4
許可 / 合格	CE UKCA cULus WEEE

Electrical connection

反極性保護	Ub 為 36 V 以下
-------	--------------

Electrical data

24 V DC 時最大耗電量	90 mA
工作電壓 Ub	20 - 28 VDC
接通峰值電流	≤ 3A / 0.5ms
耐壓至 (GND - 外殼)	500 V DC
超壓保護	Ub 為 33 V 以下
輸出信號, 可調式	否

Environmental conditions

EN 55016-2-3, 反射	工業區和住宅區
EN 60068-2-27, 衝擊	50 g, 6 ms
EN 60068-2-27, 連續衝擊	50 g, 2 ms
EN 60068-2-6, 振動	12 g, 10 - 2000 Hz
EN 61000-4-2, ESD	嚴重級別 3
EN 61000-4-3, RFI	嚴重級別 3
EN 61000-4-4, 突發	嚴重級別 3
EN 61000-4-5, 突波	嚴重級別 2
EN 61000-4-6, 高頻場	嚴重級別 3
EN 61000-4-8, 磁場	嚴重級別 4
倉儲溫度	-40...100 °C
溫度係數, 典型	≤ 35 ppm/K 額定長度 500mm 的 50 % 時
環境溫度	0...70 °C
相對空氣濕度	≤ 90 %, 不凝結
防護等級	IP67, 含插接器

Functional safety

MTTF (40 °C)	135 a
--------------	-------

Interface

介面	數位脈衝
----	------

Material

外殼材質	鋁, 陽極化
蓋罩材料	鋅, 壓鑄
表面保護, 外殼材料	陽極化

Mechanical data

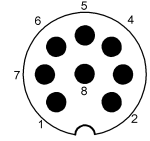
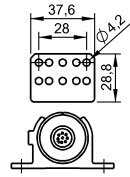
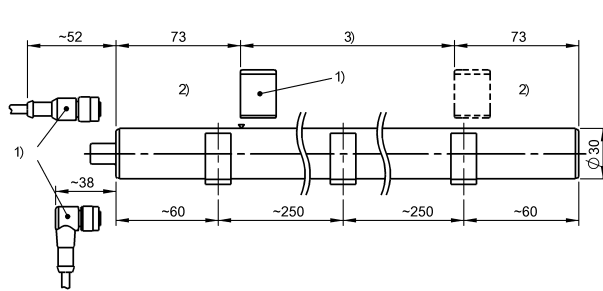
結構長度	nnnn + 146 mm
速度可檢測, 最大	10 m/s

Range/Distance

測量長度	50 - 4012 mm
測量頻率, 最大	nnnn = 0050 - 0600 : 2000 Hz nnnn = 0601 - 1200 : 1000 Hz nnnn = 1201 - 2600 : 500 Hz nnnn = 2601 - 4012 : 250 Hz
線性誤差	nnnn = 0050...0500: ± 200 μm nnnn > 500: ± 0.04% FS
重複準確性	≤ 10 μm

Magnetostrictive Sensors
 BTL6 -A1- Series - Digital

BTL6-P11x-Mxxxx-A1-S115



Pin	
1	INIT
2	START/STOP
3	INIT
4	NC
5	START/STOP
6	GND
7	+24 V DC
8	NC

- 1) 不包含在供貨範圍內
- 2) 不能使用的區域
- 3) 額定長度 = 測量長度